

ATK 101

Technische Informationen

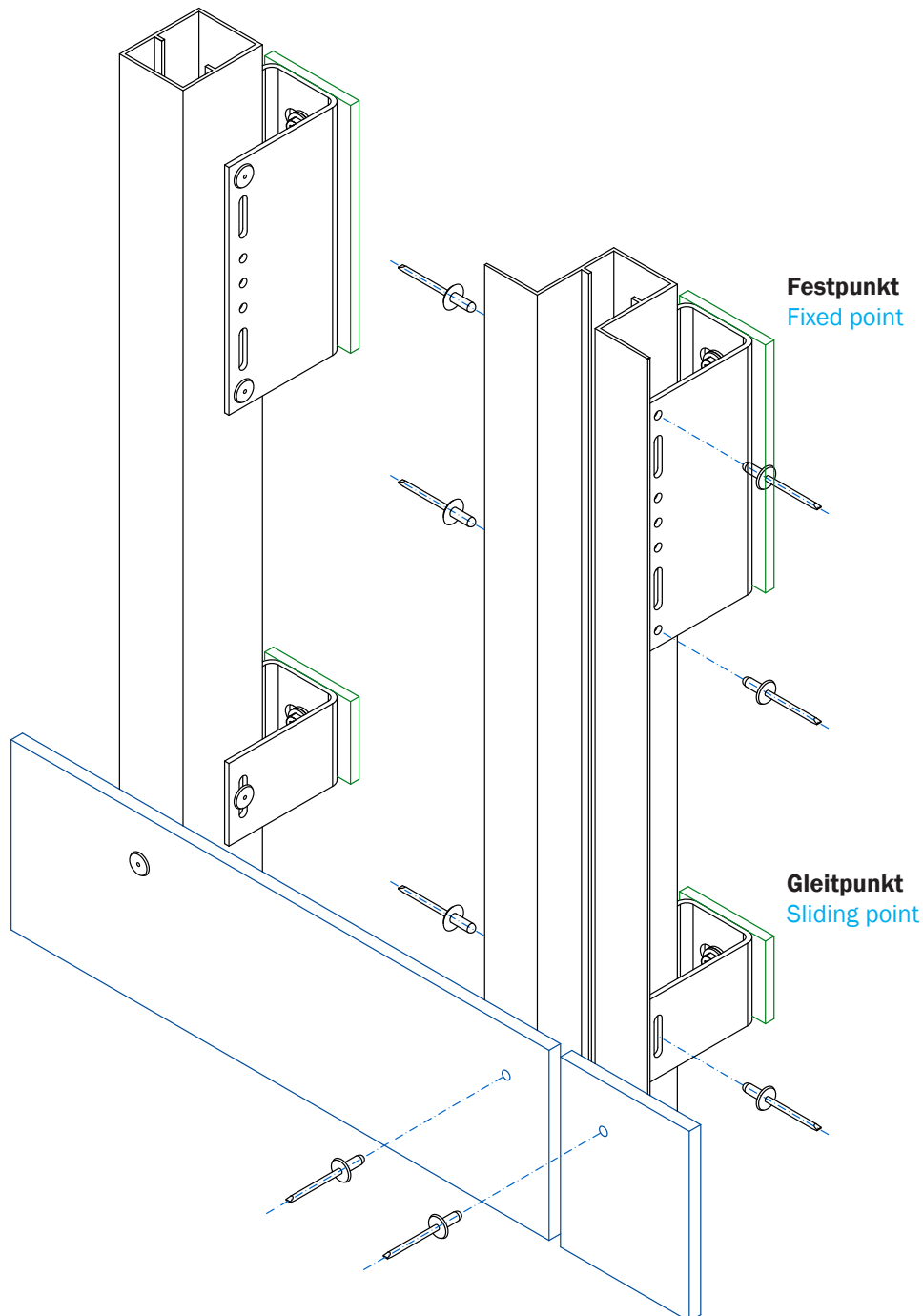
ATK 101
Technical Information



Konstruktionsbeispiel

Construction example

Ebene Fassadentafeln, sichtbar befestigt
Plane facade panels, visible fixing

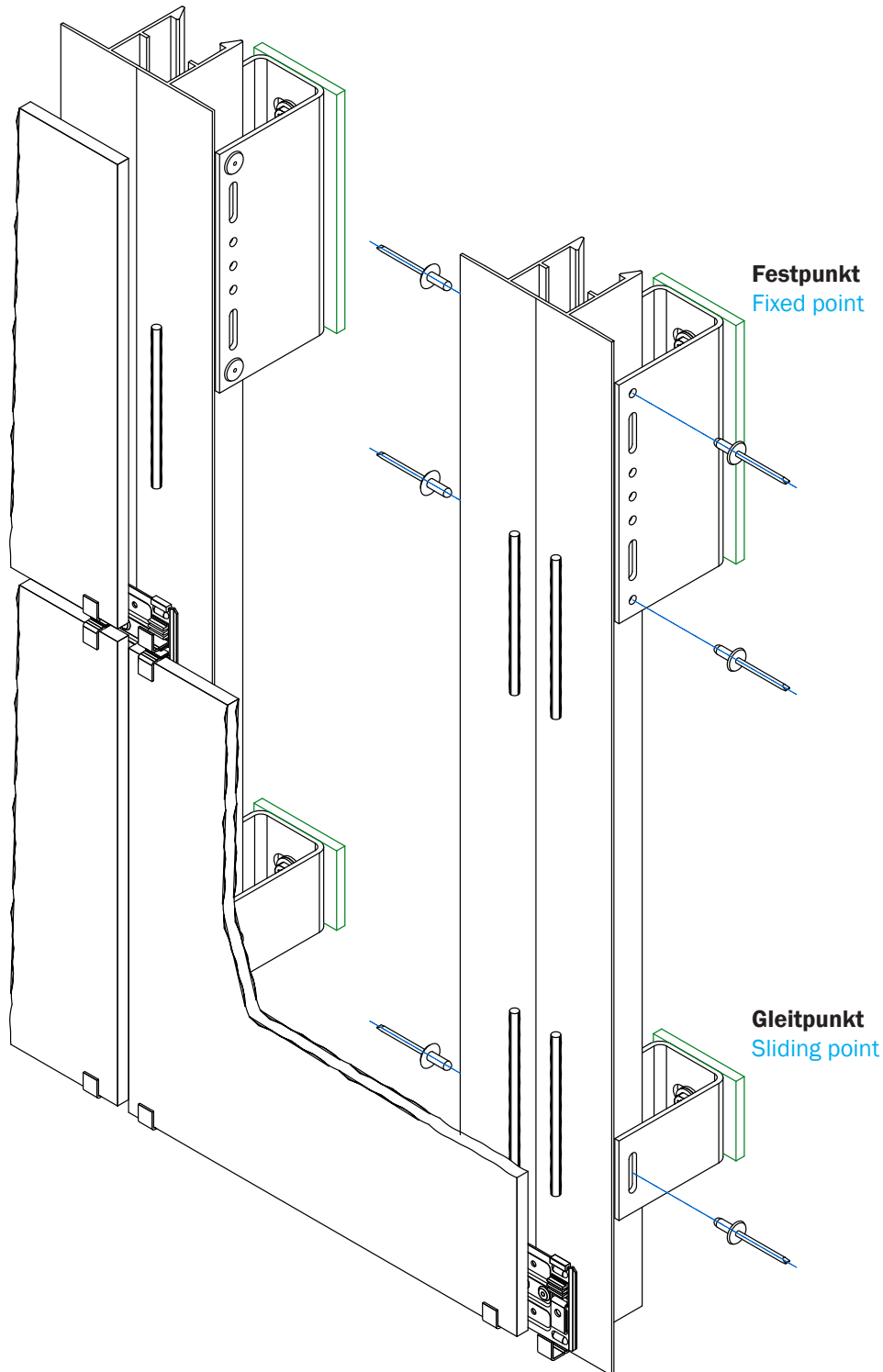


Konstruktionsbeispiel

Construction example

Ebene Platten/Keramik, Klammerbefestigung

Plane panels/ceramic tiles, clamp fixing

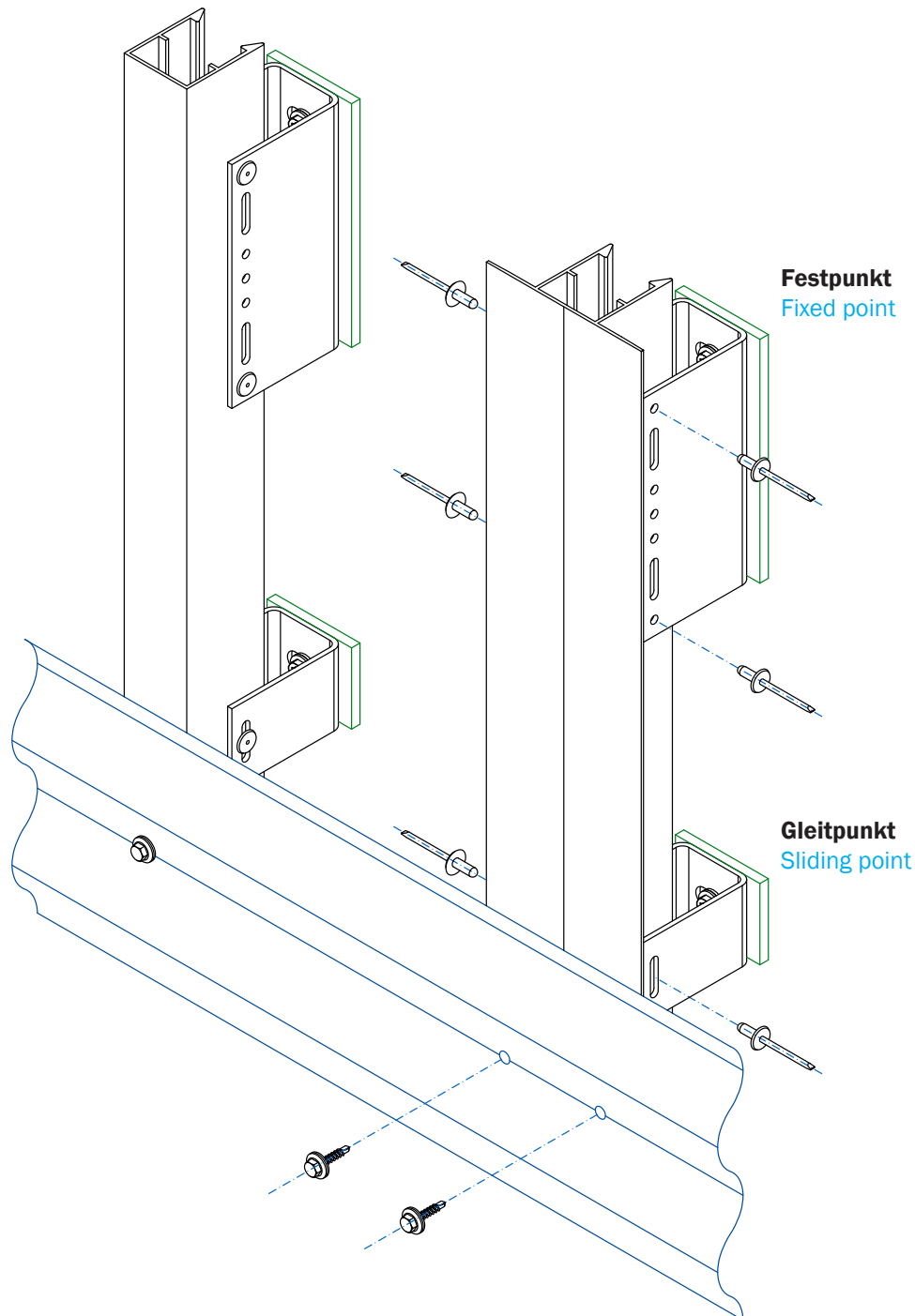


Konstruktionsbeispiel

Construction example

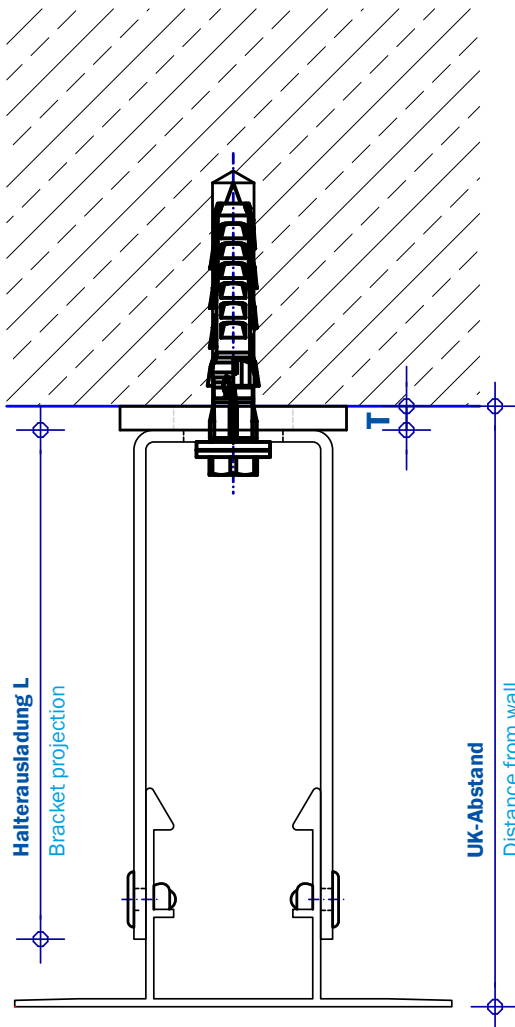
Horizontale Metall-Wellprofile, sichtbar befestigt

Horizontal metal corrugated profiles, visible fixing



Wandabstände

Distance from the wall



Halterausladung L (mm) Bracket projection L (mm)	UK-Abstand (mm) Distance from the wall (mm)
60	62 + T bis / up to 95 + T
80	82 + T bis / up to 115 + T
100	102 + T bis / up to 135 + T
120	122 + T bis / up to 155+ T
140	142 + T bis / up to 175+ T
160	162 + T bis / up to 195 + T
180	182 + T bis / up to 215 + T
200	202 + T bis / up to 235 + T
220	222 + T bis / up to 255 + T
240	242 + T bis / up to 275 + T
260	262 + T bis / up to 295 + T
280	282 + T bis / up to 315 + T
300	302 + T bis / up to 335 + T
320	322 + T bis / up to 355 + T

Sonderlängen und Sonderhalter auf Anfrage
Special lengths and special brackets on demand

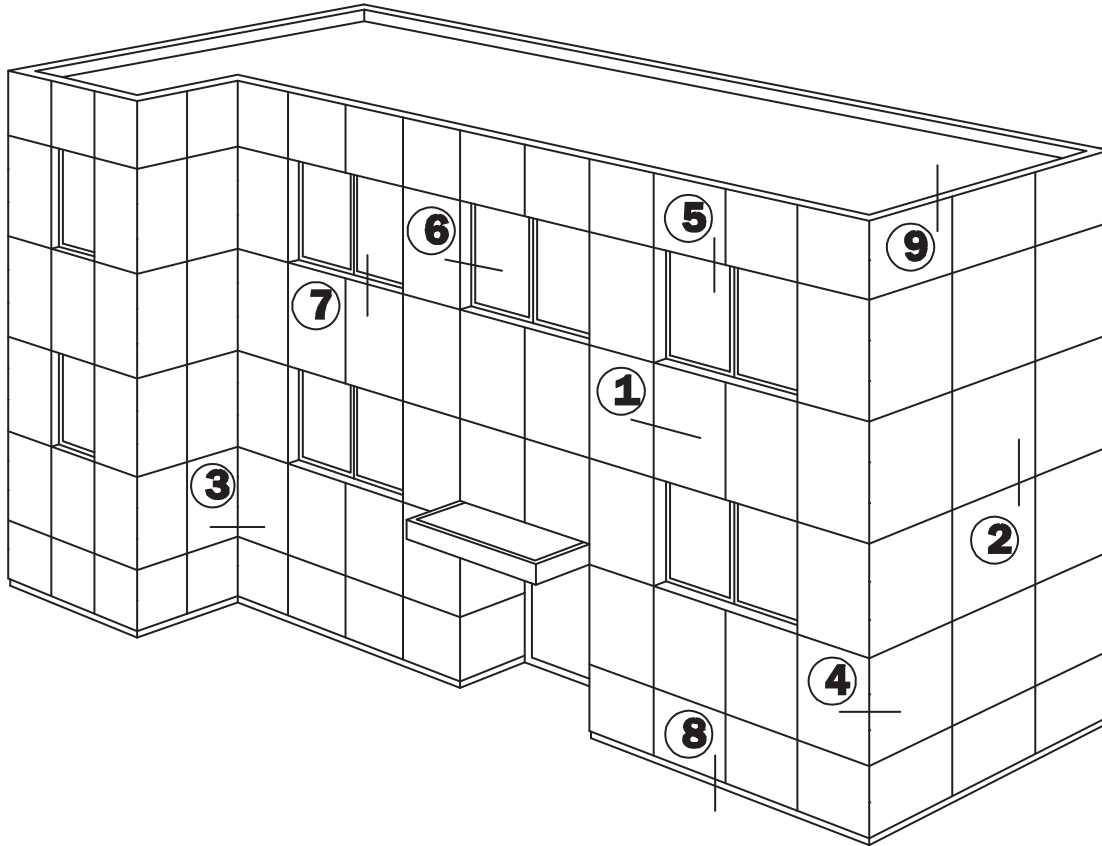
T = Dicke BWM-Thermostop, T = 6 mm
T = Thickness of the BWM-Thermal separating layer, T = 6 mm

Bei geringen Wandabständen können die Kopfabmessungen des Verankerungselements maßgebend sein (Hut- und Kastenprofil)

In case of low distances from wall the head sizes of the anchoring elements can be relevant (hat section/box section)

Schnittübersicht

Section overview



Schnitt 1
Section 1

Horizontalschnitt
Horizontal section

Schnitt 6
Section 6

Fensterleibung
Window embrasure

Schnitt 2
Section 2

Vertikalschnitt
Vertical section

Schnitt 7
Section 7

Fensterbank
Window sill

Schnitt 3
Section 3

Innenecke
Internal corner

Schnitt 8
Section 8

Sockelabschluss
Lower edge (bottom end)

Schnitt 4
Section 4

Außenecke
External corner

Schnitt 9
Section 9

Attikaabschluss
Attic connection (top end)

Schnitt 5
Section 5

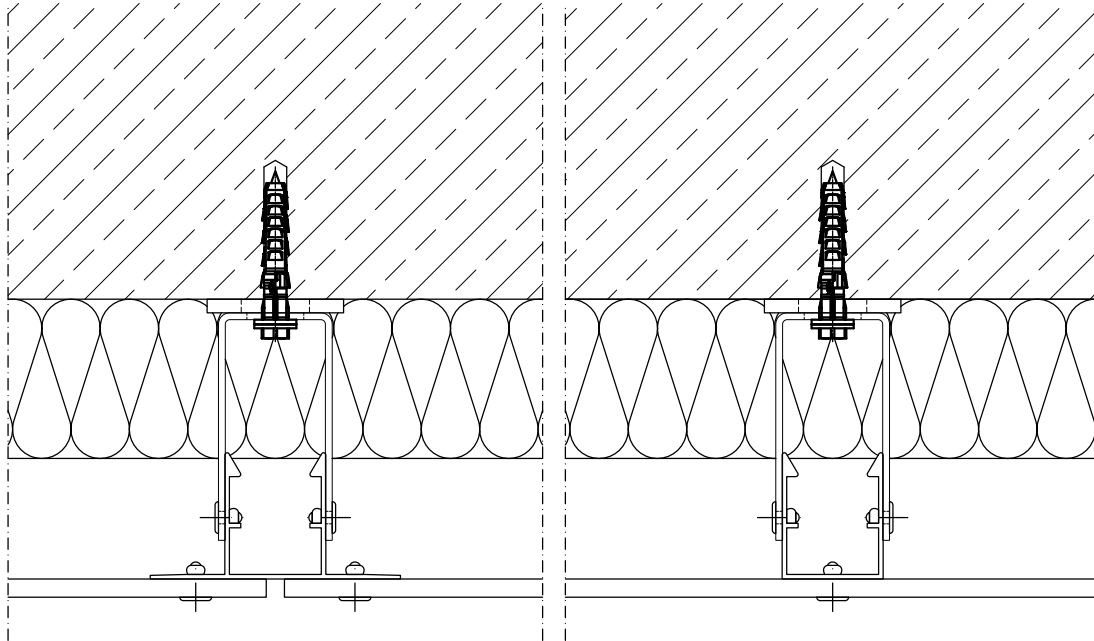
Jalousiekasten
Roller-blind box

Schnitte

Sections

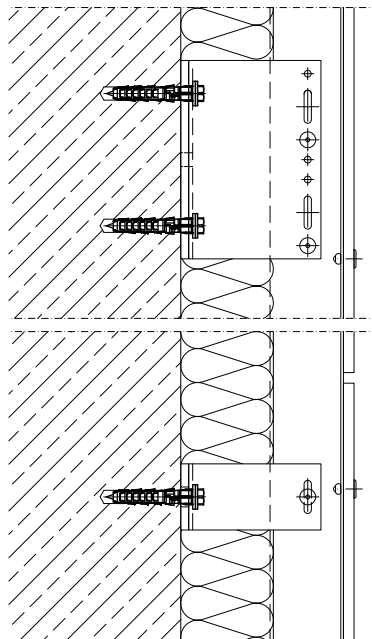
Schnitt 1 Horizontalschnitt

Section 1 Horizontal section



Schnitt 2 Vertikalschnitt

Section 2 Vertical section



Angrenzende Bauteile sind hier nur schematisch dargestellt. Die konkrete Detailausbildung ist unter Beachtung von Normen, Vorschriften und Richtlinien objektbezogen separat zu planen.

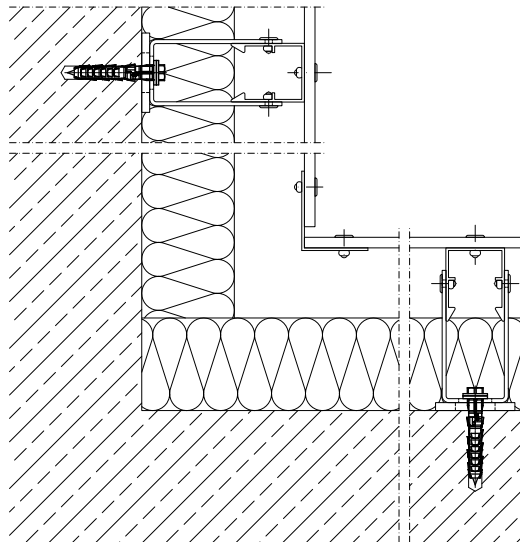
Adjacent components are shown here only schematically. The concrete details are to be planned separately in respect of the particular building involved. This must be done in accordance with the relevant standards, regulations and guidelines.

Schnitte

Sections

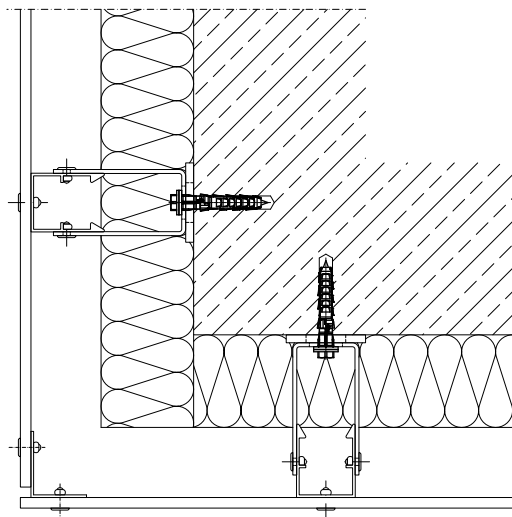
Schnitt 3 Innenecke

Section 3 Internal corner



Schnitt 4 Außenecke

Section 4 External corner



Angrenzende Bauteile sind hier nur schematisch dargestellt. Die konkrete Detailausbildung ist unter Beachtung von Normen, Vorschriften und Richtlinien objektbezogen separat zu planen.

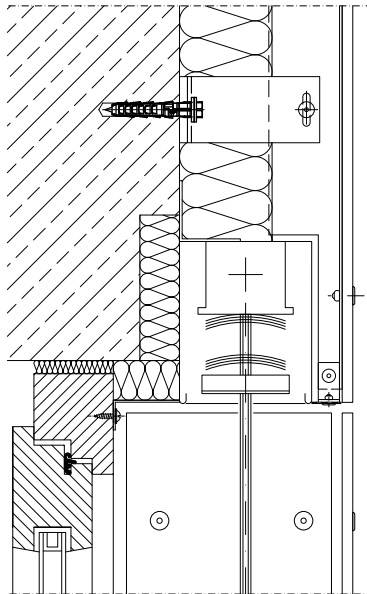
Adjacent components are shown here only schematically. The concrete details are to be planned separately in respect of the particular building involved. This must be done in accordance with the relevant standards, regulations and guidelines.

Schnitte

Sections

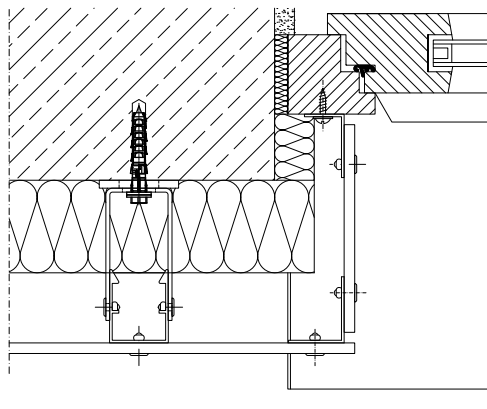
Schnitt 5 Jalousiekasten

Section 5 Roller-blind box



Schnitt 6 Fensterleibung

Section 6 Window embrasure



Angrenzende Bauteile sind hier nur schematisch dargestellt. Die konkrete Detailausbildung ist unter Beachtung von Normen, Vorschriften und Richtlinien objektbezogen separat zu planen.

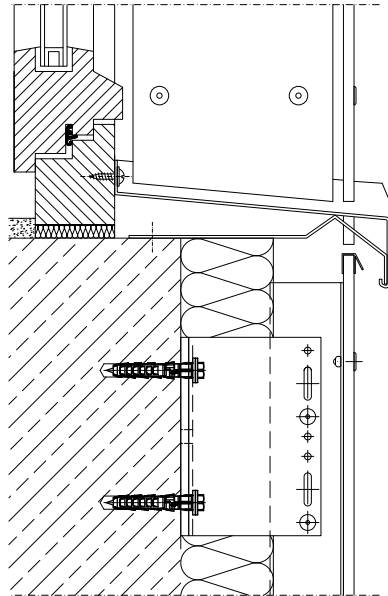
Adjacent components are shown here only schematically. The concrete details are to be planned separately in respect of the particular building involved. This must be done in accordance with the relevant standards, regulations and guidelines.

Schnitte

Sections

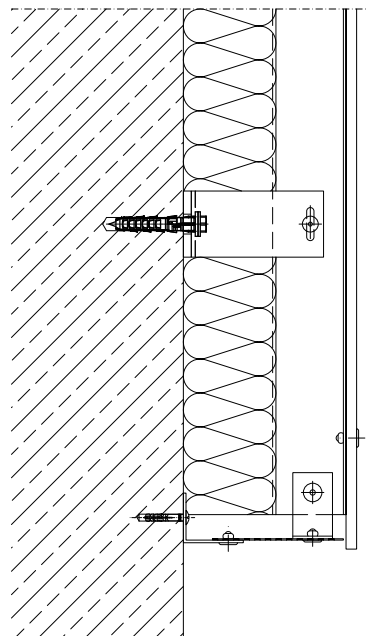
Schnitt 7 Fensterbank

Section 7 Window sill



Schnitt 8 Sockelabschluss

Section 8 Lower edge



Angrenzende Bauteile sind hier nur schematisch dargestellt. Die konkrete Detailausbildung ist unter Beachtung von Normen, Vorschriften und Richtlinien objektbezogen separat zu planen.

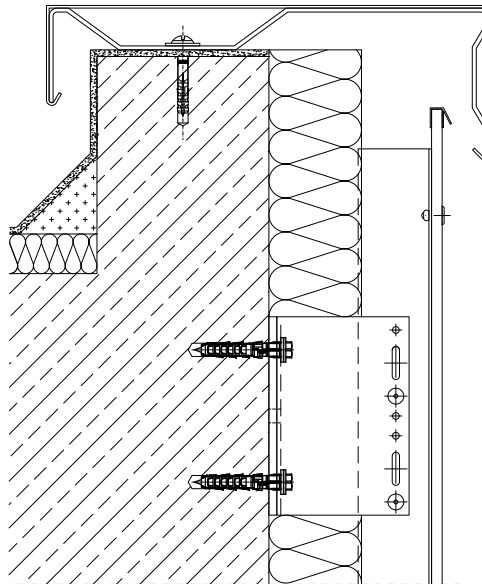
Adjacent components are shown here only schematically. The concrete details are to be planned separately in respect of the particular building involved. This must be done in accordance with the relevant standards, regulations and guidelines.

Schnitte

Sections

Schnitt 9 Attikaabschluss

Section 9 Attic connection



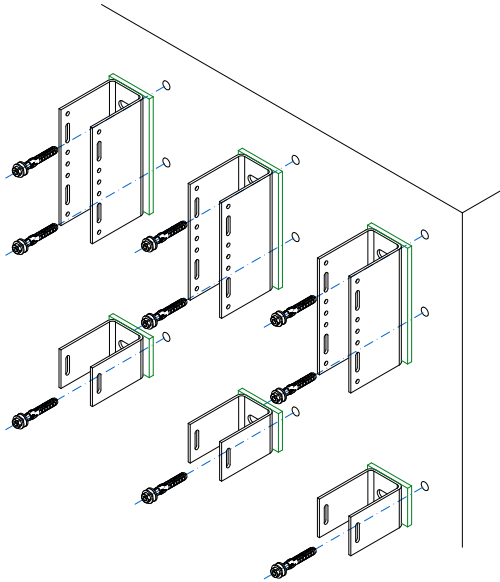
Angrenzende Bauteile sind hier nur schematisch dargestellt. Die konkrete Detailausbildung ist unter Beachtung von Normen, Vorschriften und Richtlinien objektbezogen separat zu planen.

Adjacent components are shown here only schematically. The concrete details are to be planned separately in respect of the particular building involved. This must be done in accordance with the relevant standards, regulations and guidelines.

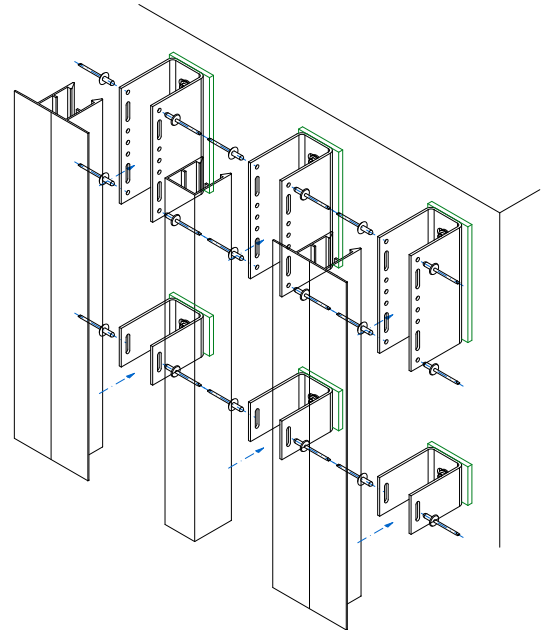
Montagefolge

Mounting sequence

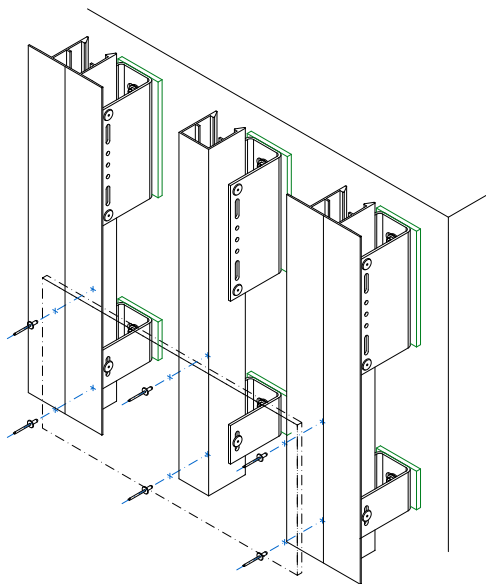
1



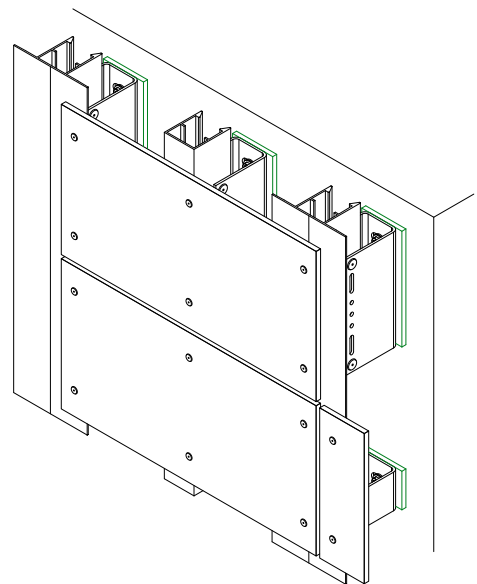
2



3



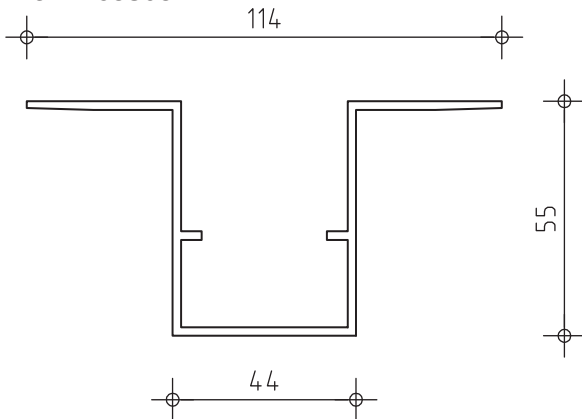
4



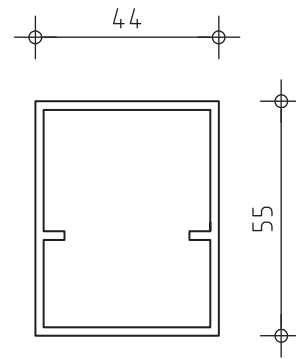
Tragprofile

Support sections

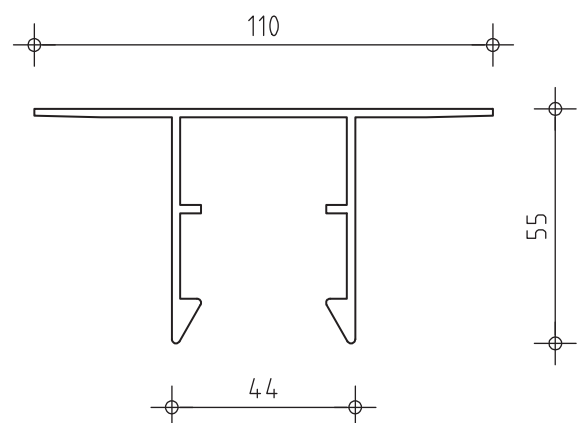
Hutprofil
Hat section
Art.-Nr. 63803



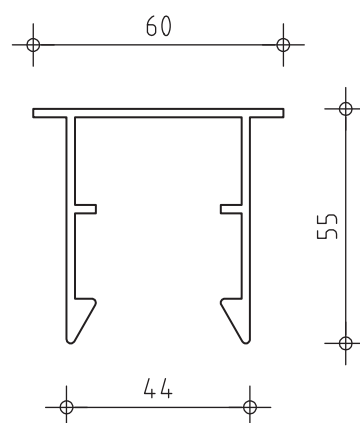
Kastenprofil
Box section
Art.-Nr. 66000



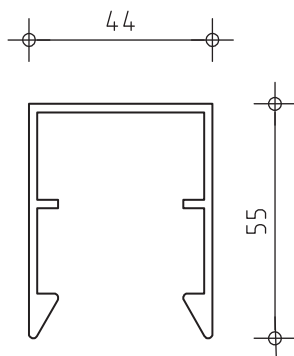
PI-Profil-110
PI-section-110
Art.-Nr. 68807



PI-Profil-60
PI-section-60
Art.-Nr. 68806



U-Tragprofil
U-support section
Art.-Nr. 68305



U-Halter Typ N - Aluminium gekantet

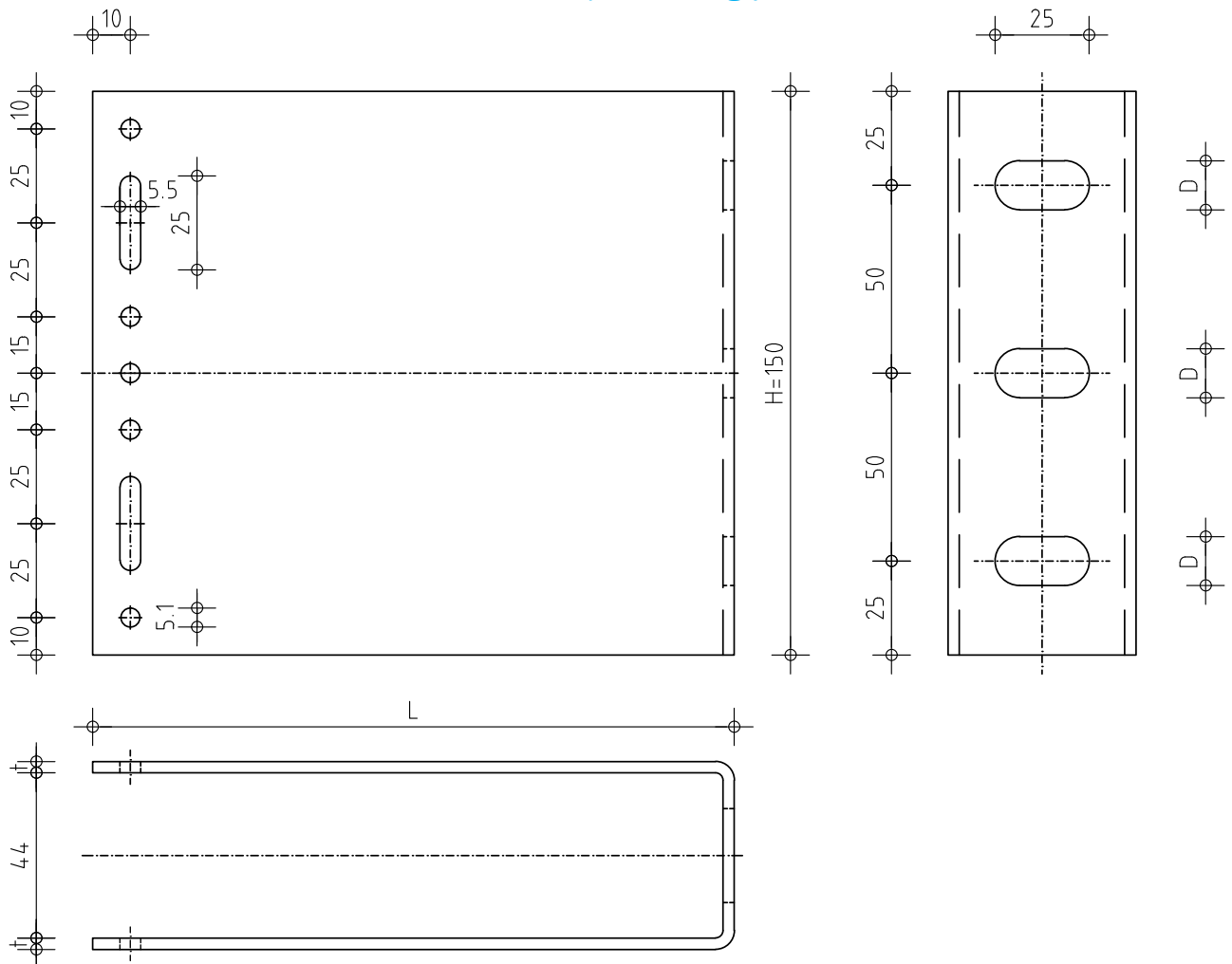
U-bracket type N - Aluminium bended

H = 150 mm

Verwendbar als Fest-, Gleit- oder Fest-/Gleitpunkt

H = 150 mm

Suitable as fixed and/or sliding point



L = 60 / 80 / 100 / 120 / 140 / 160 / 180 / 200 / 220 / 240 / 260 / 280 / 300 / 320 mm
(Weitere Abmessungen auf Anfrage / [on demand](#))

t = 3 / 4 mm

D = 11 / 15 mm (Standard / [standard](#))

D = 9 / 13 mm (auf Anfrage / [on demand](#))

U-Halter Typ N - Aluminium gekantet

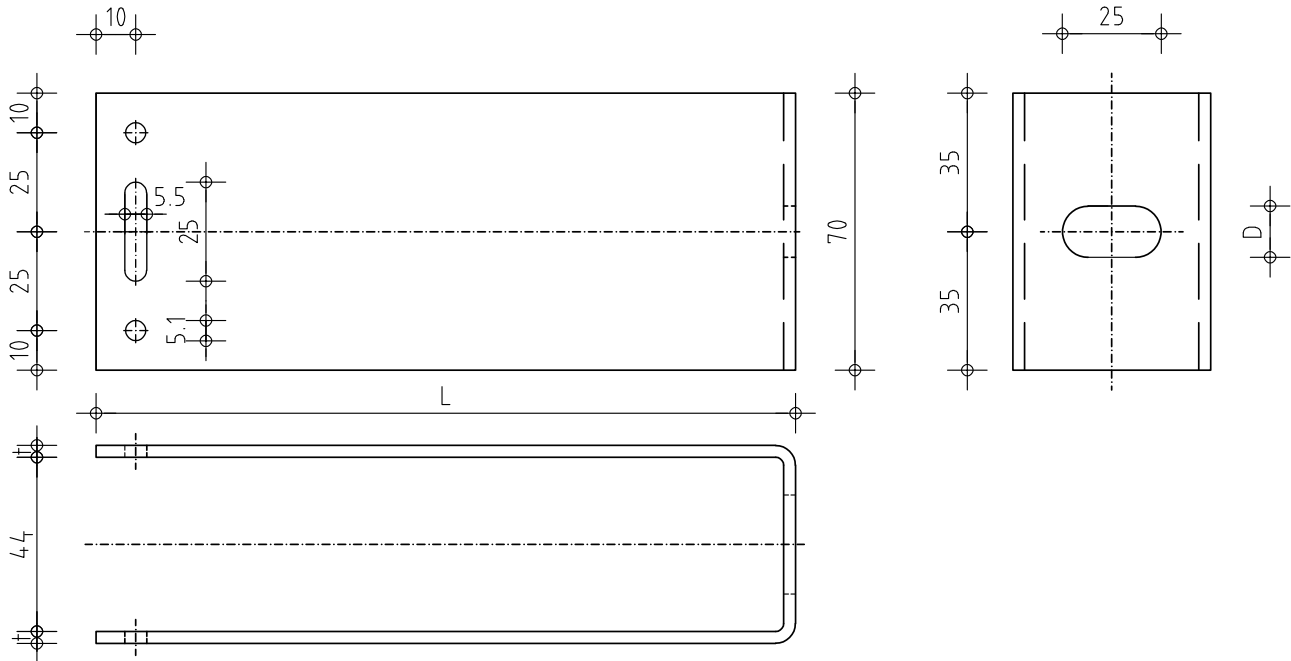
U-bracket type N - Aluminium bended

H = 70 mm

Verwendbar als Fest- oder Gleitpunkt

H = 70 mm

Suitable as fixed or sliding point



L = 60 / 80 / 100 / 120 / 140 / 160 / 180 / 200 / 220 / 240 / 260 / 280 / 300 / 320 mm
(Weitere Abmessungen auf Anfrage / [on demand](#))

t = 3 / 4 mm

D = 11 / 15 mm (Standard / [standard](#))

D = 9 / 13 mm (auf Anfrage / [on demand](#))

U-Halter Typ N - Aluminium gekantet

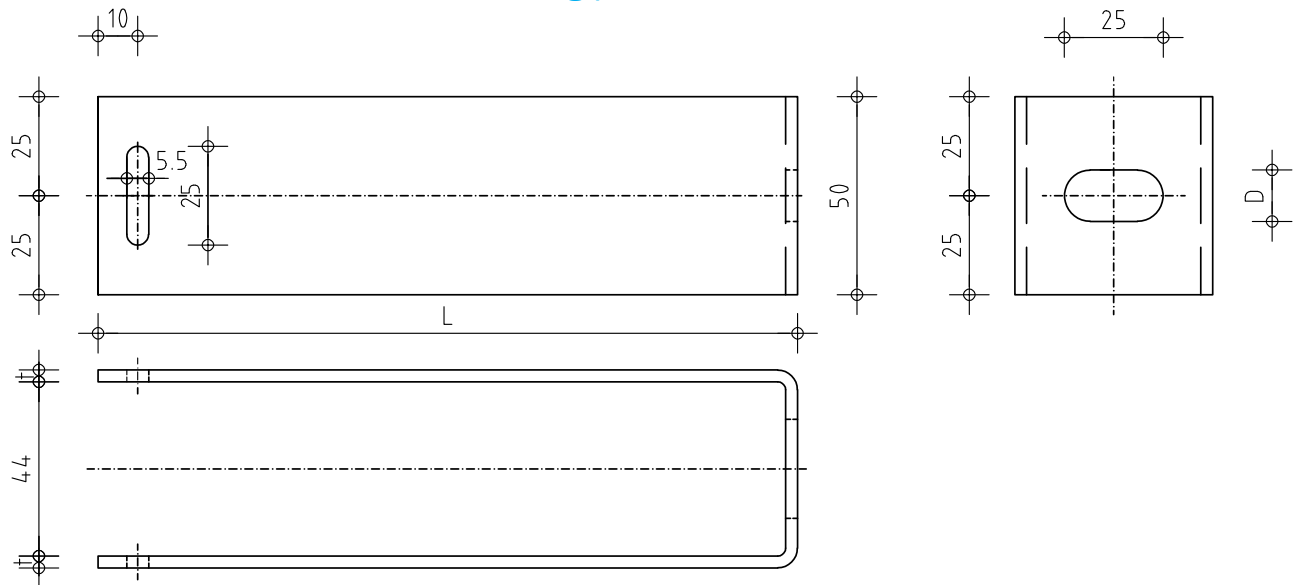
U-bracket type N - Aluminium bended

H = 50 mm

Verwendbar Gleitpunkt

H = 50 mm

Suitable as sliding point



L = 60 / 80 / 100 / 120 / 140 / 160 / 180 / 200 / 220 / 240 / 260 / 280 / 300 / 320 mm
(Weitere Abmessungen auf Anfrage / [on demand](#))

t = 3 / 4 mm

D = 11 / 15 mm (Standard / [standard](#))

D = 9 / 13 mm (auf Anfrage / [on demand](#))

U-Halter Typ N - Edelstahl gekantet

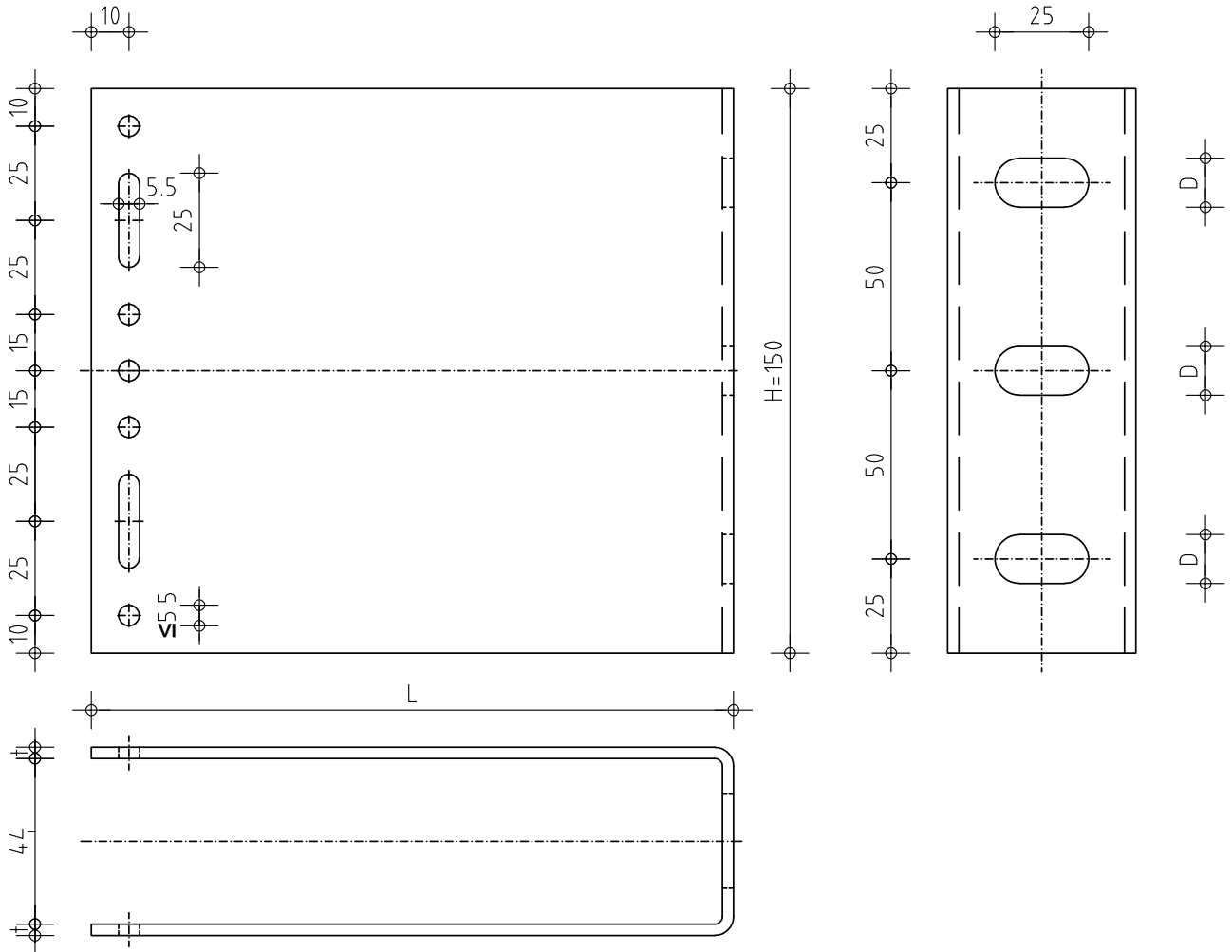
U-bracket type N - Stainless steel bended

H = 150 mm

Verwendbar als Fest-, Gleit- oder Fest-/Gleitpunkt

H = 150 mm

Suitable as fixed and/or sliding point



L = 60 / 80 / 100 / 120 / 140 / 160 / 180 / 200 / 220 / 240 / 260 / 280 / 300 / 320 mm
(Weitere Abmessungen auf Anfrage / on demand)

t = 3 mm

D = 11 / 15 mm (Standard / standard)

D = 9 / 13 mm (auf Anfrage / on demand)

Innenseitige Folierung: auf Anfrage

Internal-separation layer: on demand

U-Halter Typ N - Edelstahl gekantet

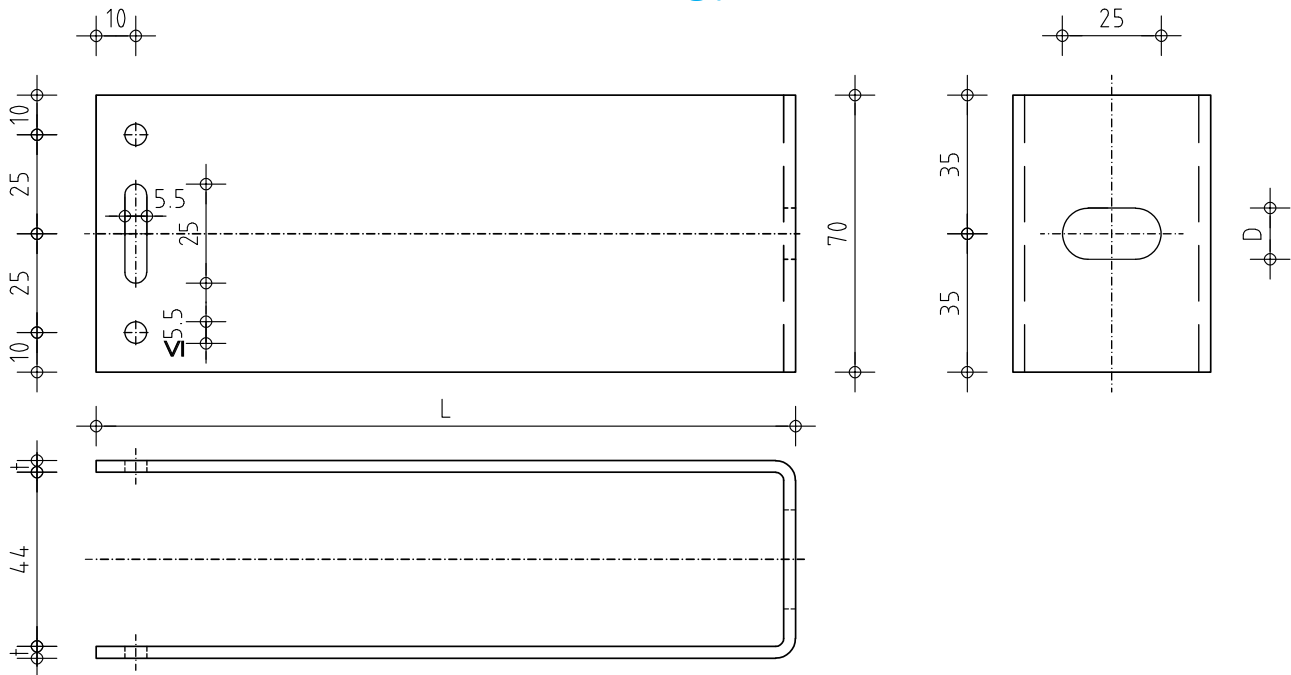
U-bracket type N - Stainless steel bended

H = 70 mm

Verwendbar als Fest- oder Gleitpunkt

H = 70 mm

Suitable as fixed or sliding point



L = 60 / 80 / 100 / 120 / 140 / 160 / 180 / 200 / 220 / 240 / 260 / 280 / 300 / 320 mm
(Weitere Abmessungen auf Anfrage / [on demand](#))

t = 3 mm

D = 11 / 15 mm (Standard / [standard](#))

D = 9 / 13 mm (auf Anfrage / [on demand](#))

Innenseitige Folierung: auf Anfrage

[Internal-separation layer: on demand](#)

U-Halter Typ N - Edelstahl gekantet

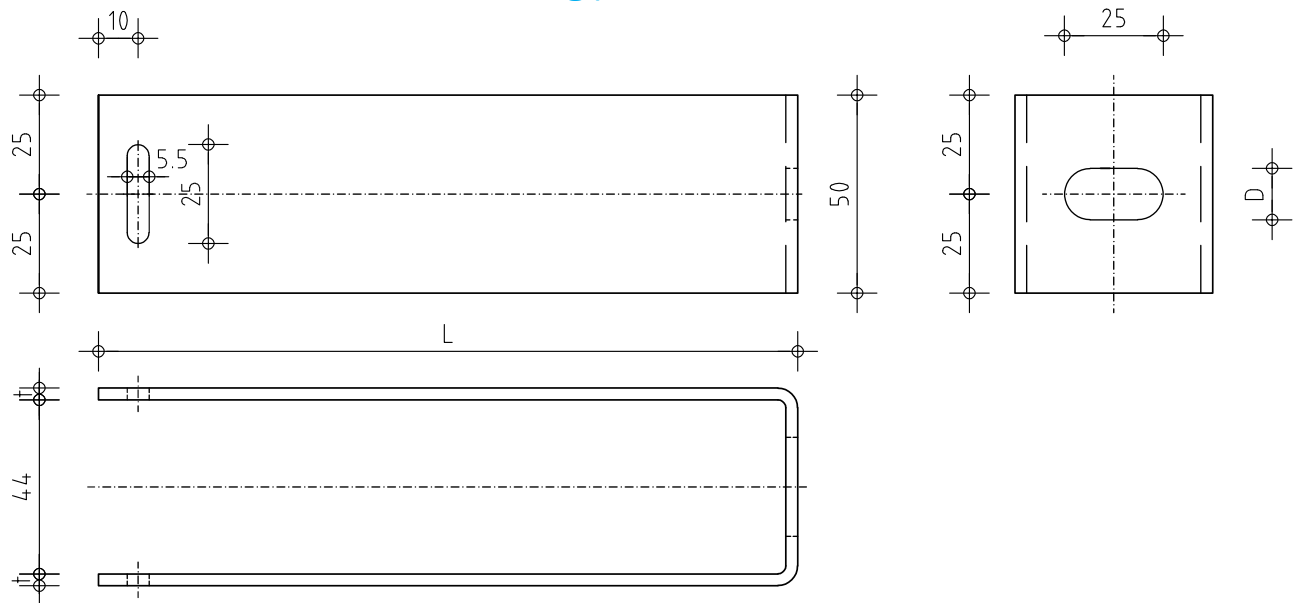
U-bracket type N - Stainless steel bended

H = 50 mm

Verwendbar als Gleitpunkt

H = 50 mm

Suitable as sliding point



L = 60 / 80 / 100 / 120 / 140 / 160 / 180 / 200 / 220 / 240 / 260 / 280 / 300 / 320 mm
(Weitere Abmessungen auf Anfrage / [on demand](#))

t = 3 mm

D = 11 / 15 mm (Standard / [standard](#))

D = 9 / 13 mm (auf Anfrage / [on demand](#))

Innenseitige Folierung: auf Anfrage
[Internal-separation layer: on demand](#)

U-Halter Typ N - Edelstahl gekantet

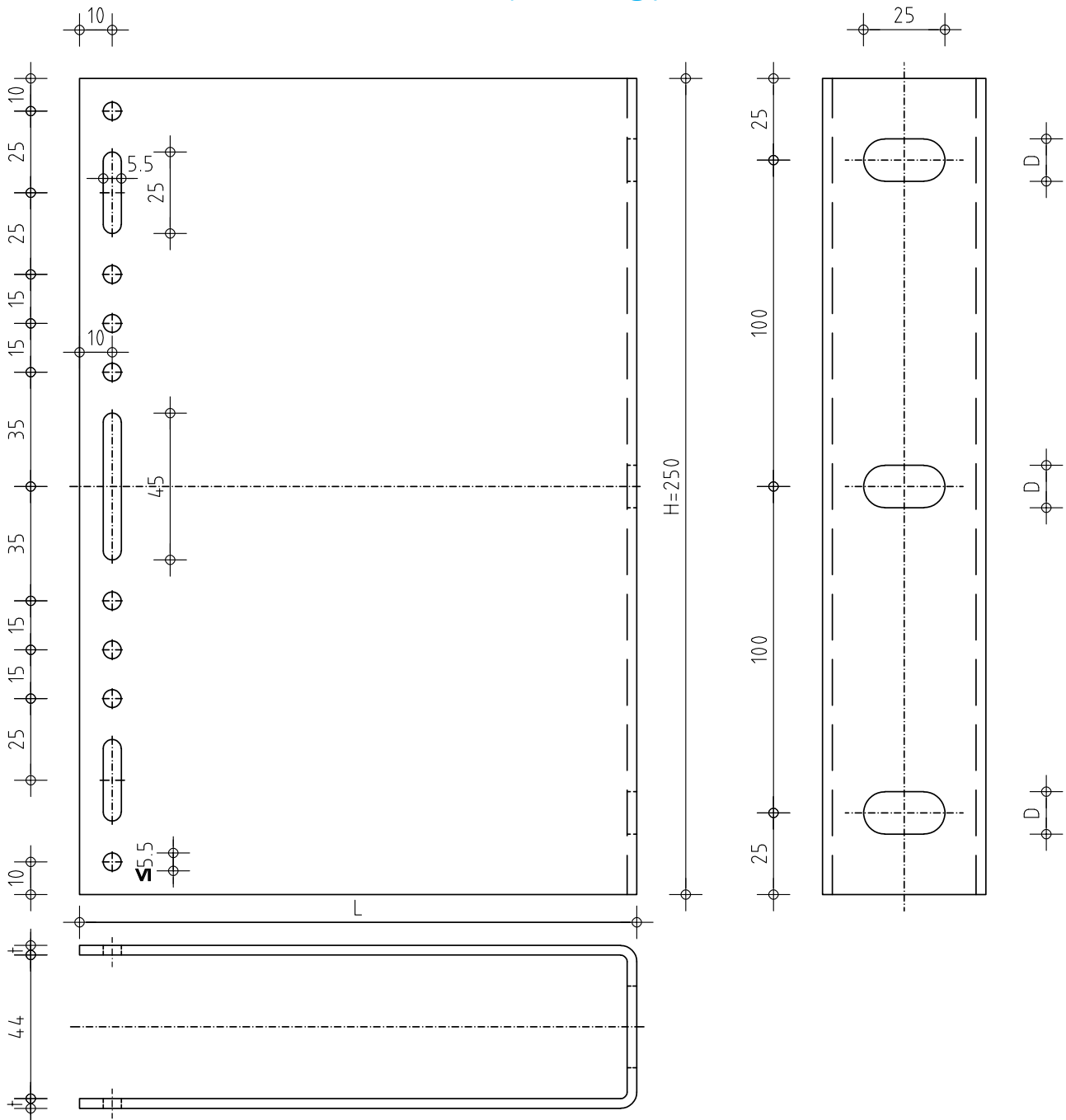
U-bracket type N - Stainless steel bended

H = 250 mm

Verwendbar als Fest-, Gleit- oder Fest-/Gleitpunkt

H = 250 mm

Suitable as fixed and/or sliding point



L = 60 / 80 / 100 / 120 / 140 / 160 / 180 / 200 / 220 / 240 / 260 / 280 / 300 / 320 mm
(Weitere Abmessungen auf Anfrage / on demand)

t = 3 mm

D = 11 / 15 mm (Standard / standard)

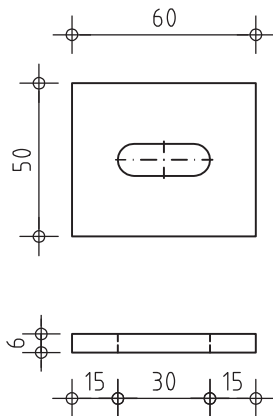
D = 9 / 13 mm (auf Anfrage / on demand)

H = 300 mm (auf Anfrage / on demand)

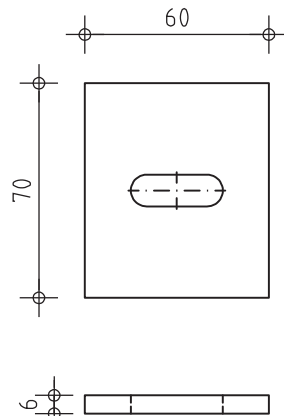
Innenseitige Folierung: auf Anfrage
Internal-separation layer: on demand

Thermostop (selbstklebend)

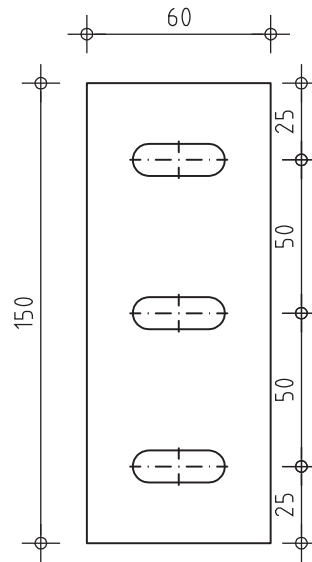
Thermostop (self-adhesive)



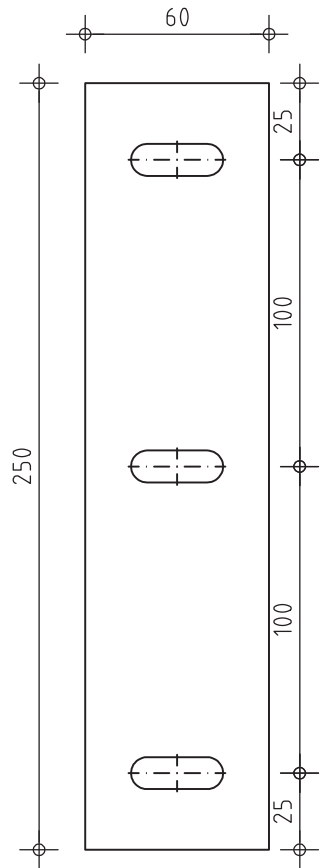
Art-Nr. 55050



Art-Nr. 55070



Art-Nr. 55150



Art-Nr. 55250

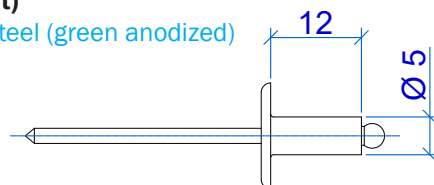
Zubehörteile

Accessories

BWM-Spezialniet SNA 5x12 K 14 Alu-Niro (grün eloxiert)

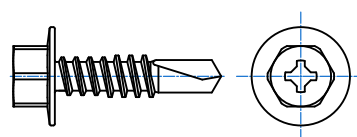
BWM-Special rivet SNA 5x12 K 14 aluminium-stainless steel (green anodized)

Art. 51214



Bohrschraube SDA 5/3,5-8-H13-S4-5,5x22

Drilling screw SDA 5/3,5-8-H13-S4-5,5x22



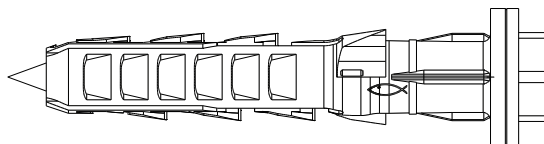
Weitere Verbindungsmittel auf Anfrage
Further connecting device on demand

Zubehörteile

Accessories

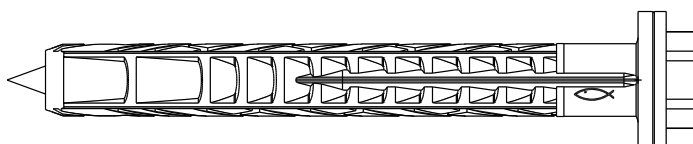
fischer Langschaftdübel SXR 10 x L FUS

fischer frame fixing SXR 10 x L FUS



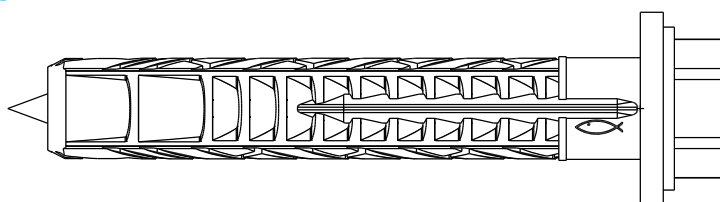
fischer Langschaftdübel SXRL 10 x L FUS

fischer frame fixing SXRL 10 x L FUS



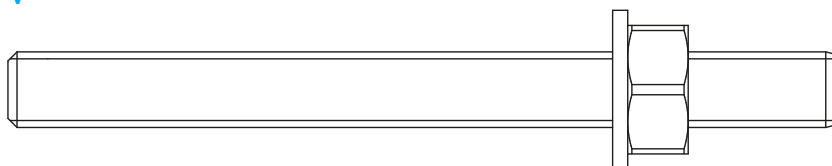
fischer Langschaftdübel SXRL 14 x L FUS

fischer frame fixing SXRL 14 x L FUS



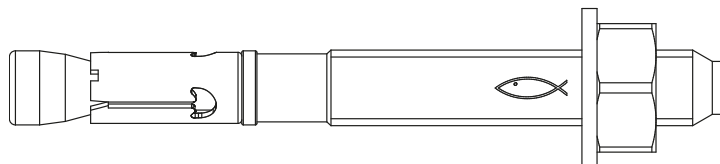
fischer Injektionssysteme FIS V

fischer injection systems FIS V



fischer Bolzenanker FAZ II / R

fischer bolt anchors FAZ II / R



Weitere Verankerungsmittel (auch Verankerung in Stahl/Holz/etc.): auf Anfrage
Further anchoring elements (also anchoring in steel/wood/etc.): on demand