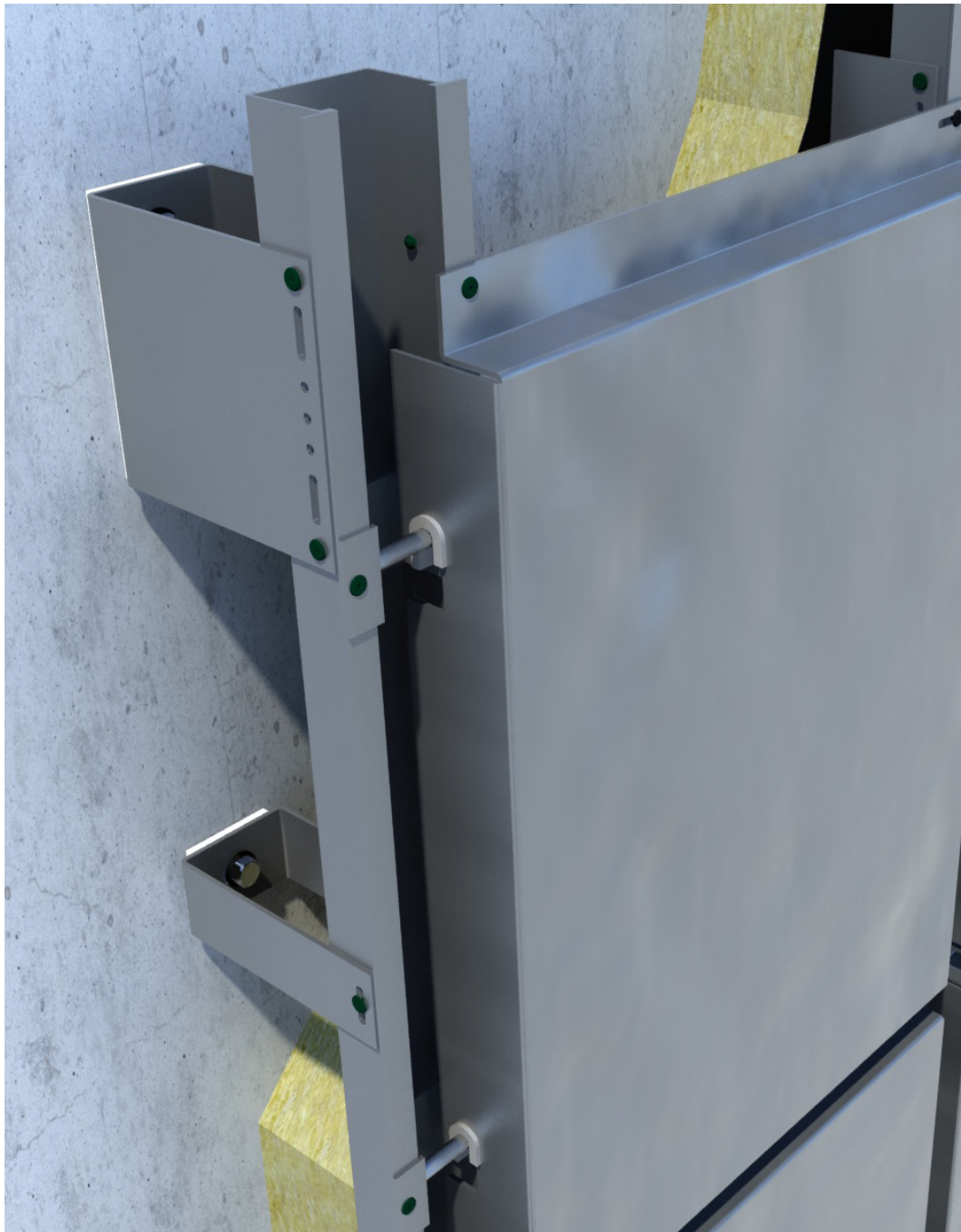


ATK 107 B

Technische Informationen

ATK 107 B

Technical Information

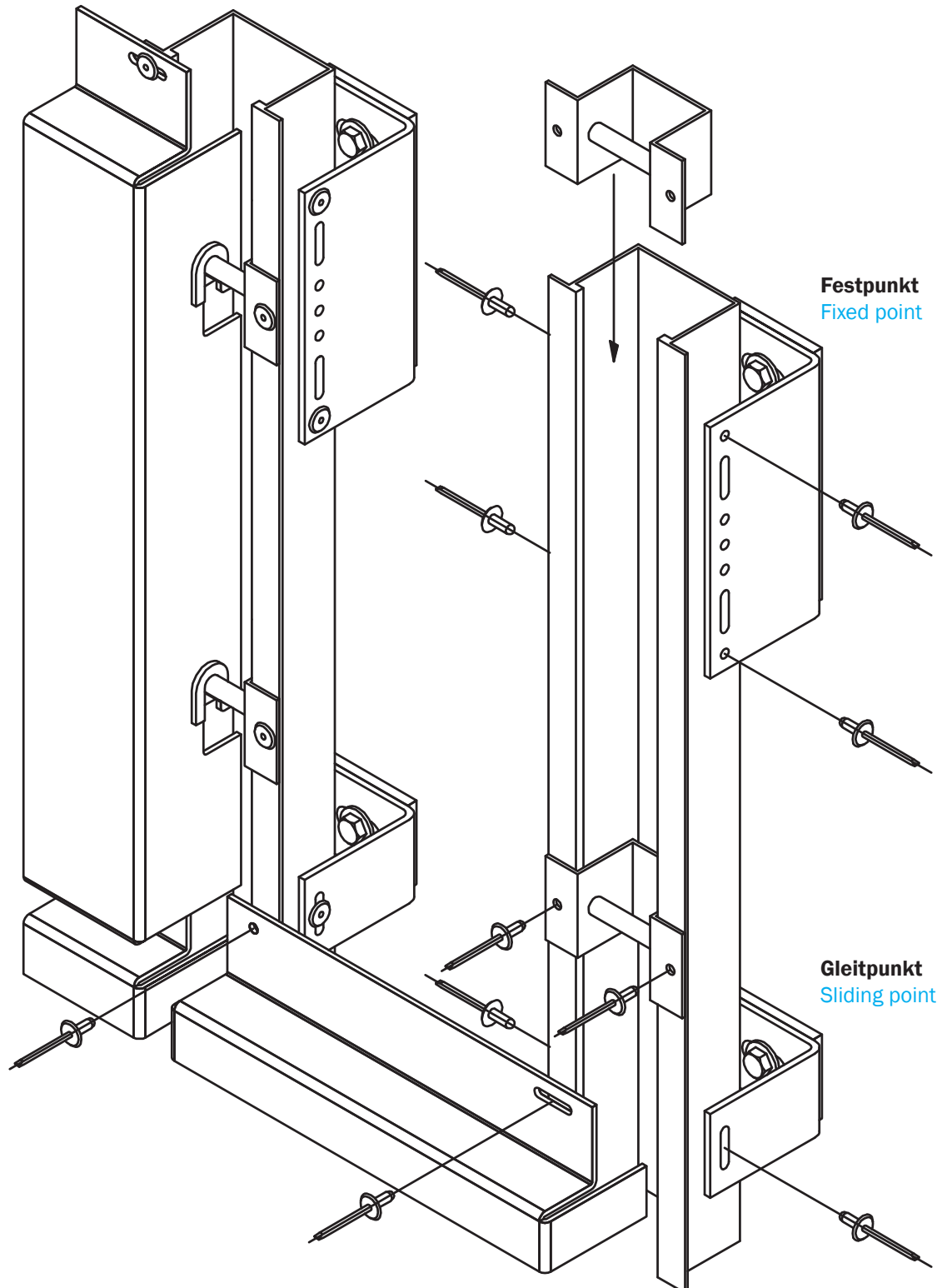


Konstruktionsbeispiel

Construction example

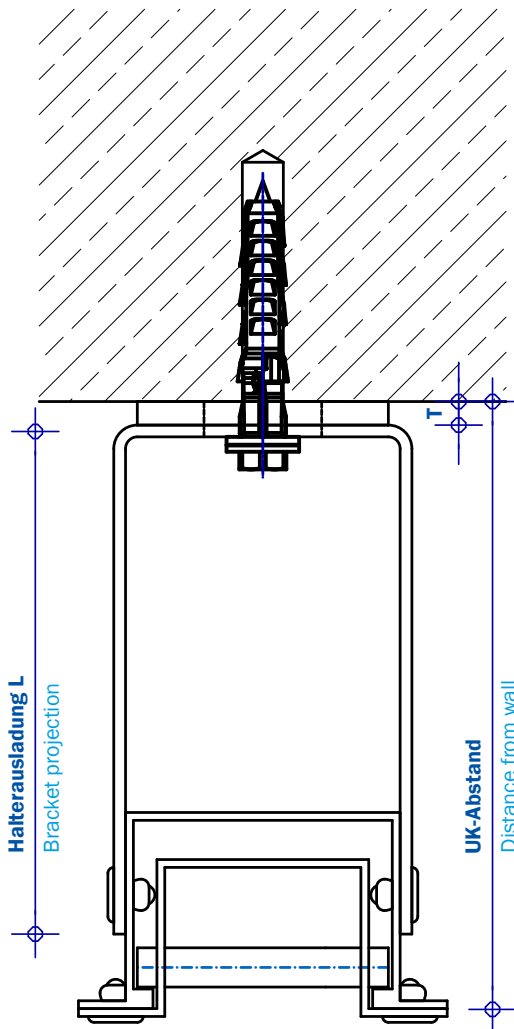
Kassetten – Bolzenbefestigung

Metal coffers – Inset bolt fixing



Wandabstände

Distance from the wall



Halterausladung L (mm) Bracket projection L (mm)	UK-Abstand (mm) Distance from the wall (mm)
60	62 + T bis / up to 92 + T
80	82 + T bis / up to 112 + T
100	102 + T bis / up to 132 + T
120	122 + T bis / up to 152 + T
140	142 + T bis / up to 172 + T
160	162 + T bis / up to 192 + T
180	182 + T bis / up to 212 + T
200	202 + T bis / up to 232 + T
220	222 + T bis / up to 252 + T
240	242 + T bis / up to 272 + T
260	262 + T bis / up to 292 + T
280	282 + T bis / up to 312 + T
300	302 + T bis / up to 332 + T
320	322 + T bis / up to 352 + T

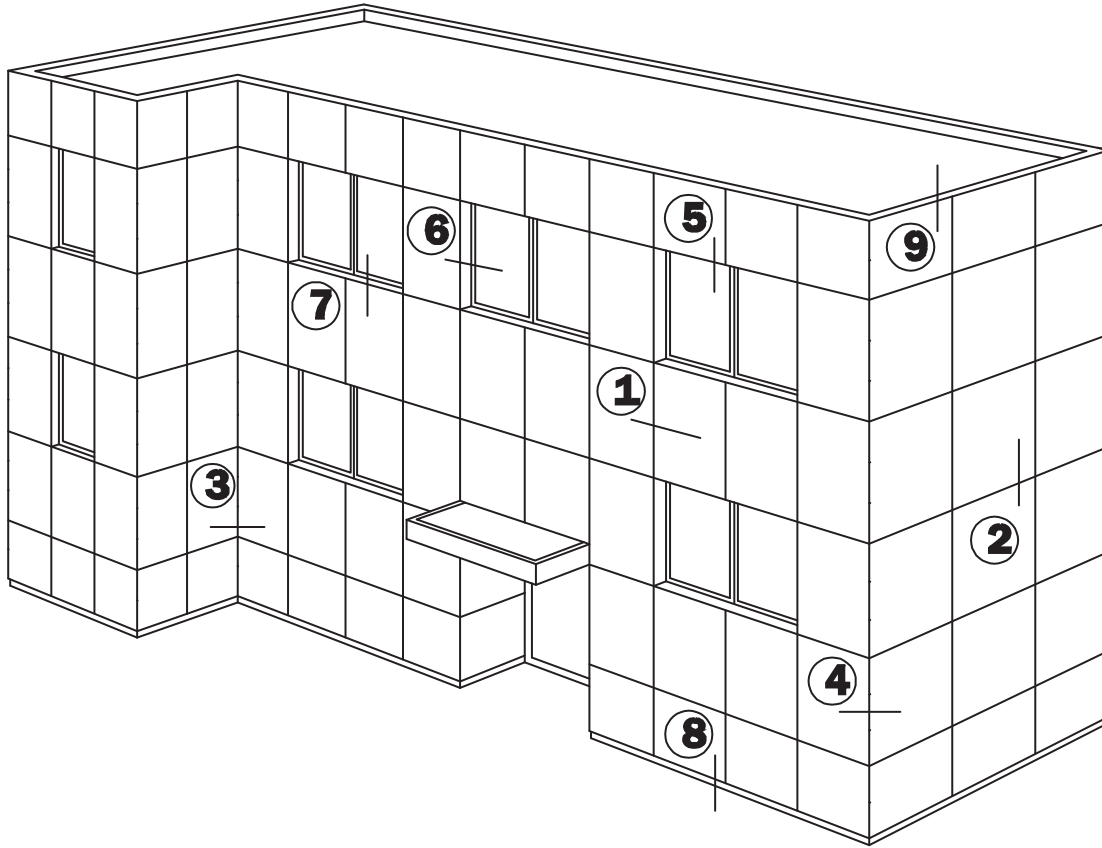
Sonderlängen und Sonderhalter auf Anfrage
Special lengths and special brackets on demand

T = Dicke BWM-Thermostop, T = 6 mm
T = Thickness of the BWM-Thermal separating layer, T = 6 mm

Bei geringen Wandabständen können die Kopfabmessungen des Verankerungselements maßgebend sein
In case of low distances from wall the head sizes of the anchoring elements can be relevant

Schnittübersicht

Section overview



Schnitt 1
Section 1

Horizontalschnitt
Horizontal section

Schnitt 6
Section 6

Fensterleibung
Window embrasure

Schnitt 2
Section 2

Vertikalschnitt
Vertical section

Schnitt 7
Section 7

Fensterbank
Window sill

Schnitt 3
Section 3

Innenecke
Internal corner

Schnitt 8
Section 8

Sockelabschluss
Lower edge (bottom end)

Schnitt 4
Section 4

Außenecke
External corner

Schnitt 9
Section 9

Attikaabschluss
Attic connection (top end)

Schnitt 5
Section 5

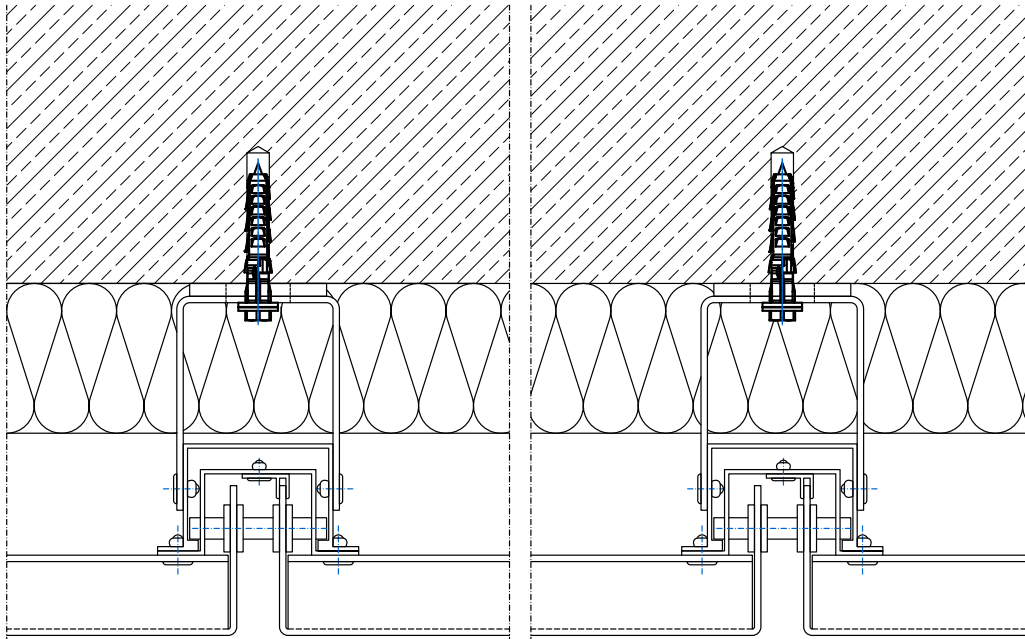
Jalousiekasten
Roller-blind box

Schnitte

Sections

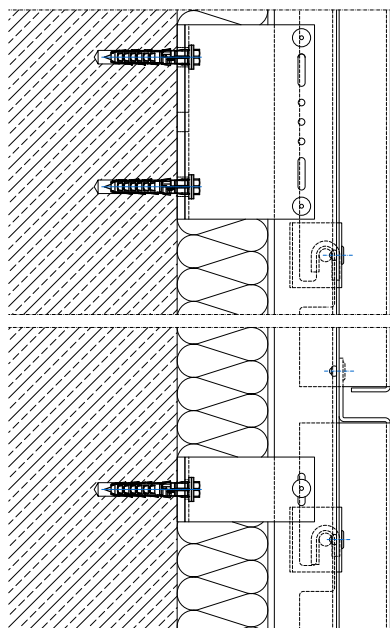
Schnitt 1 Horizontalschnitt

Section 1 Horizontal section



Schnitt 2 Vertikalschnitt

Section 2 Vertical section



Angrenzende Bauteile sind hier nur schematisch dargestellt. Die konkrete Detailausbildung ist unter Beachtung von Normen, Vorschriften und Richtlinien objektbezogen separat zu planen.

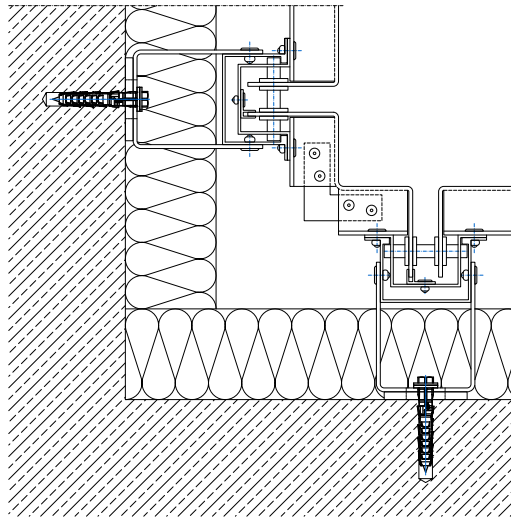
Adjacent components are shown here only schematically. The concrete details are to be planned separately in respect of the particular building involved. This must be done in accordance with the relevant standards, regulations and guidelines.

Schnitte

Sections

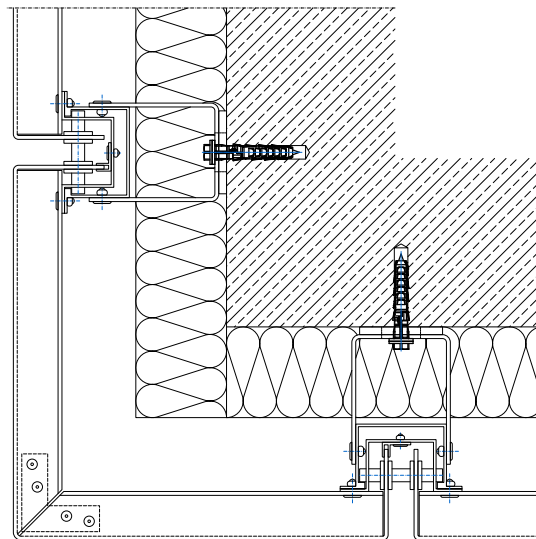
Schnitt 3 Innenecke

Section 3 Internal corner



Schnitt 4 Außenecke

Section 4 External corner



Angrenzende Bauteile sind hier nur schematisch dargestellt. Die konkrete Detailausbildung ist unter Beachtung von Normen, Vorschriften und Richtlinien objektbezogen separat zu planen.

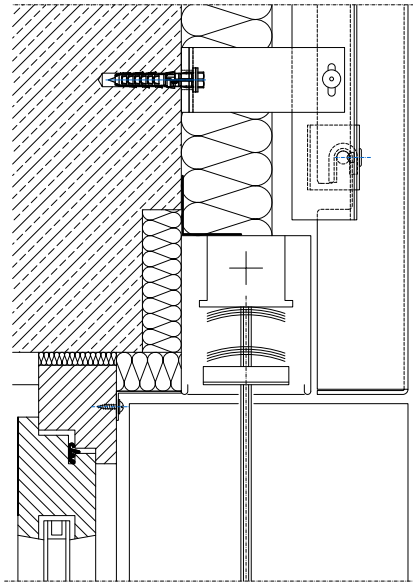
Adjacent components are shown here only schematically. The concrete details are to be planned separately in respect of the particular building involved. This must be done in accordance with the relevant standards, regulations and guidelines.

Schnitte

Sections

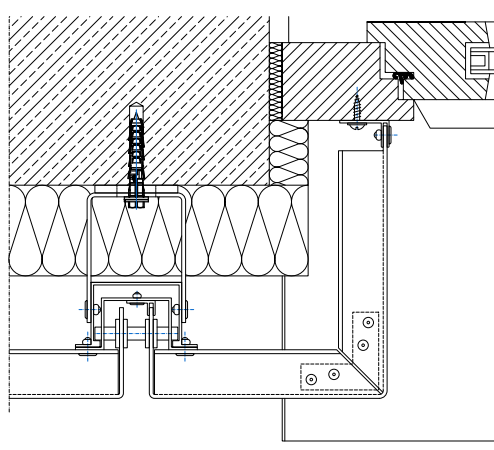
Schnitt 5 Jalousiekasten

Section 5 Roller-blind box



Schnitt 6 Fensterleibung

Section 6 Window embrasure



Angrenzende Bauteile sind hier nur schematisch dargestellt. Die konkrete Detailausbildung ist unter Beachtung von Normen, Vorschriften und Richtlinien objektbezogen separat zu planen.

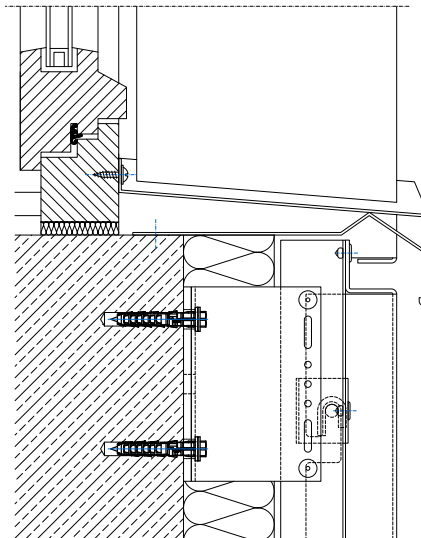
Adjacent components are shown here only schematically. The concrete details are to be planned separately in respect of the particular building involved. This must be done in accordance with the relevant standards, regulations and guidelines.

Schnitte

Sections

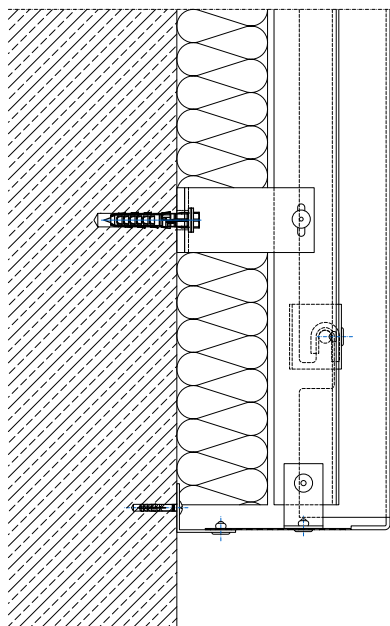
Schnitt 7 Fensterbank

Section 7 Window sill



Schnitt 8 Sockelabschluss

Section 8 Lower edge



Angrenzende Bauteile sind hier nur schematisch dargestellt. Die konkrete Detailausbildung ist unter Beachtung von Normen, Vorschriften und Richtlinien objektbezogen separat zu planen.

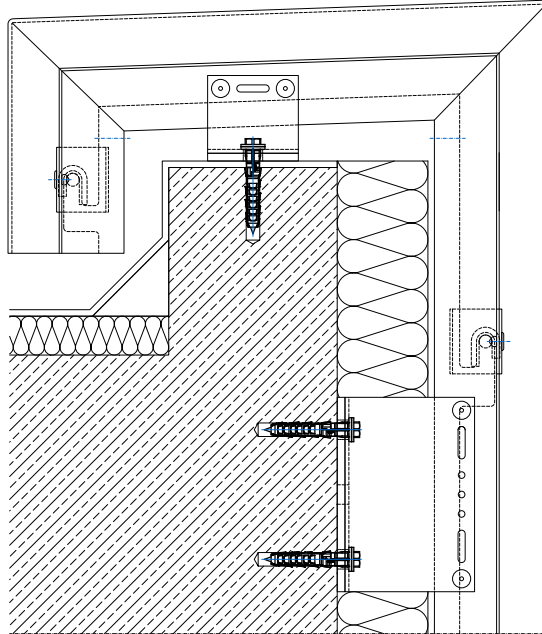
Adjacent components are shown here only schematically. The concrete details are to be planned separately in respect of the particular building involved. This must be done in accordance with the relevant standards, regulations and guidelines.

Schnitte

Sections

Schnitt 9 Attikaabschluss

Section 9 Attic connection



Angrenzende Bauteile sind hier nur schematisch dargestellt. Die konkrete Detailausbildung ist unter Beachtung von Normen, Vorschriften und Richtlinien objektbezogen separat zu planen.

Adjacent components are shown here only schematically. The concrete details are to be planned separately in respect of the particular building involved. This must be done in accordance with the relevant standards, regulations and guidelines.

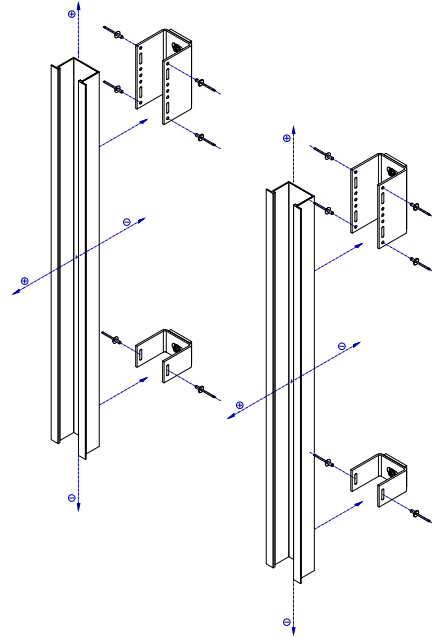
Montagefolge

Mounting sequence

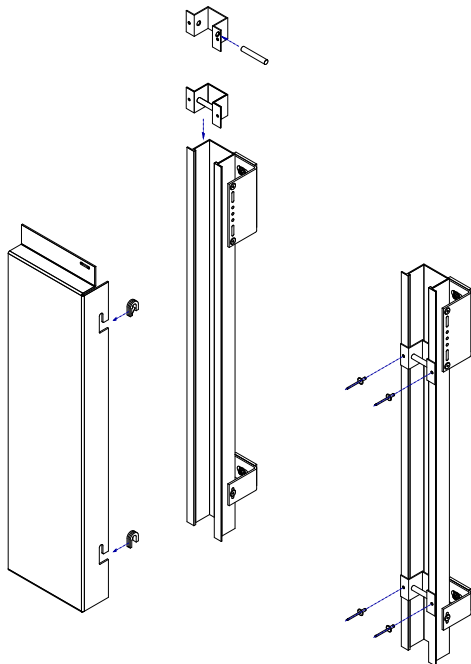
1



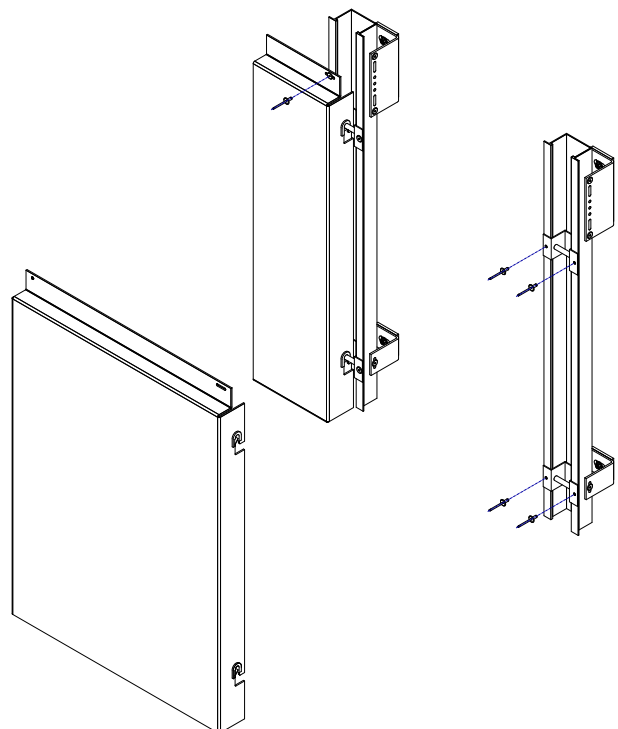
2



3



4

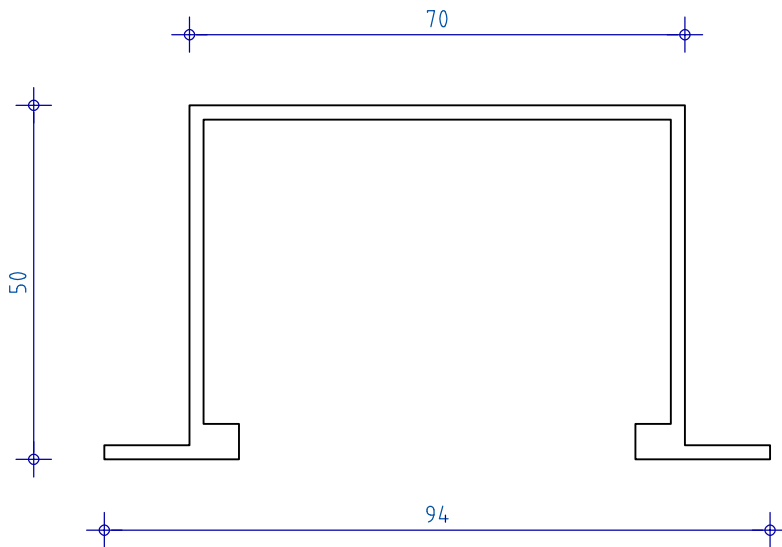


Systemkomponenten

System components

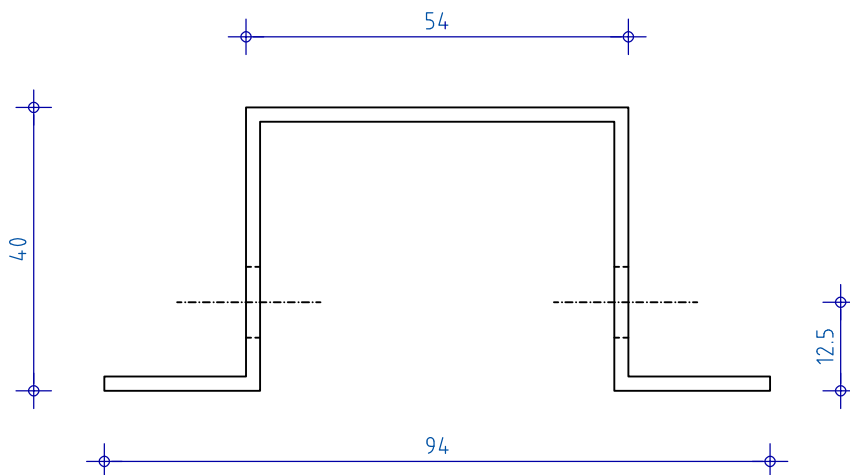
Halteprofil / Support section

Art.-Nr. 668526



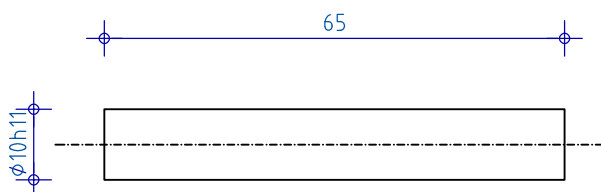
Bolzenprofil / Bolt section

Art.-Nr. 668527



Bolzen / Bolt

Art.-Nr. 668528

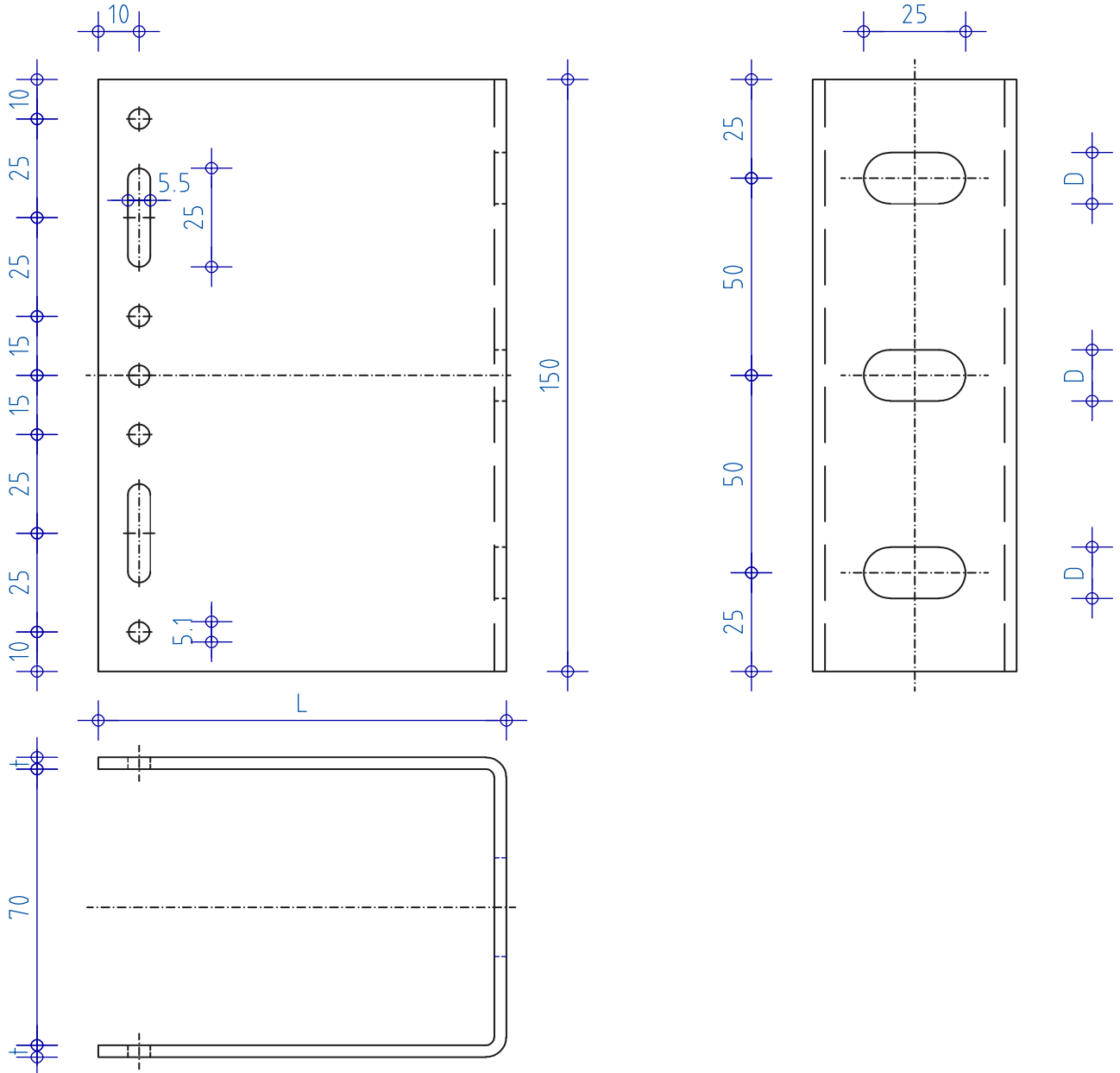


U-Halter Typ N-LW 70, Aluminium gekantet

U-Brackets type N-LW 70, Aluminium bended

H = 150 mm
 H = 150 mm

Verwendbar als Fest-, Gleit- oder Gleit-/Festpunkt
 Suitable as fixed and/or sliding point



L = 60 / 80 / 100 / 120 / 140 / 160 / 180 / 200 / 220 / 240 / 260 / 280 / 300 / 320 mm
 (Weitere Abmessungen auf Anfrage / on demand)

t = 3 / 4 / 5 mm

D = 11 / 15 mm (Standard / standard)

D = 13 / 9 mm (auf Anfrage / on demand)

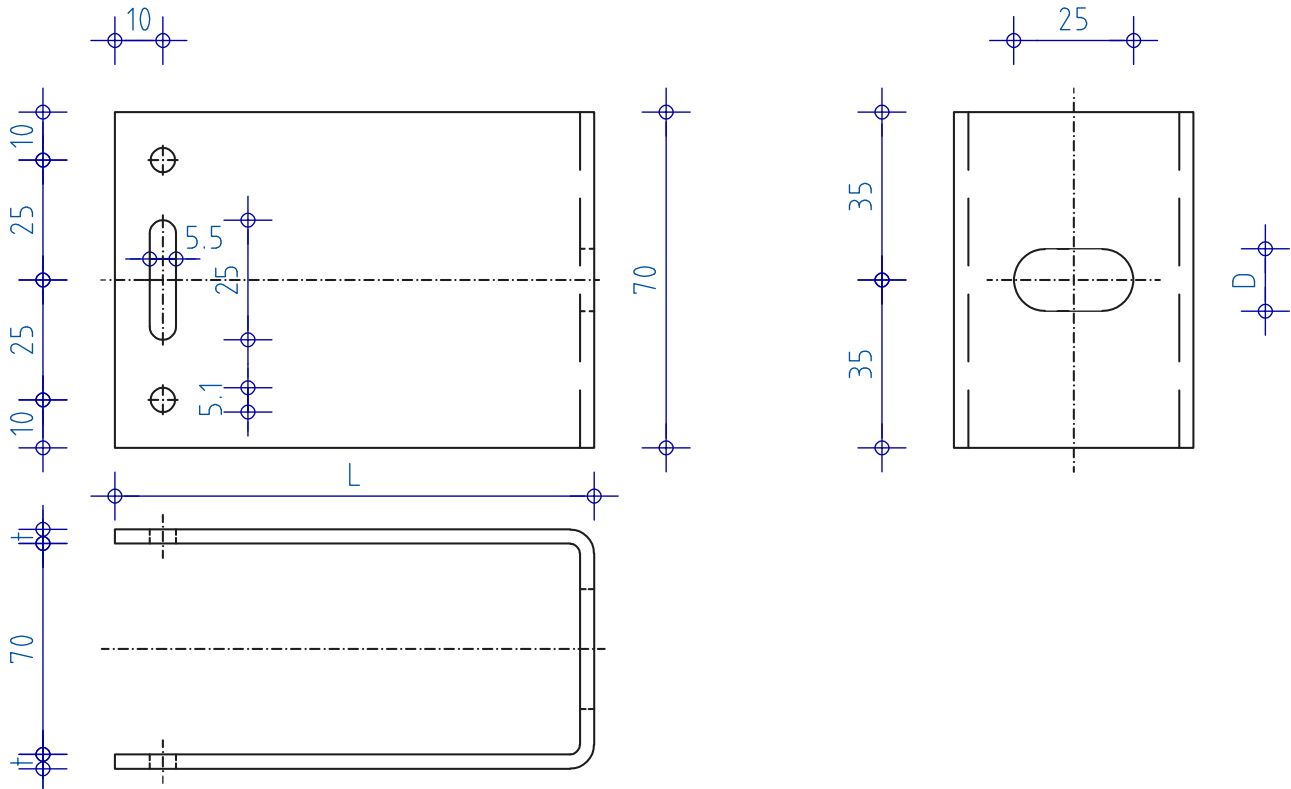
H = 250 / 300 mm (auf Anfrage / on demand)

U-Halter Typ N-LW 70, Aluminium gekantet

U-Brackets type N-LW 70, Aluminium bended

H = 70 mm
H = 70 mm

Verwendbar als Fest- oder Gleitpunkt
Suitable as fixed or sliding point



L = 60 / 80 / 100 / 120 / 140 / 160 / 180 / 200 / 220 / 240 / 260 / 280 / 300 / 320 mm
(Weitere Abmessungen auf Anfrage / on demand)

t = 3 / 4 / 5 mm

D = 11 / 15 mm (Standard / standard)

D = 13 / 9 mm (auf Anfrage / on demand)

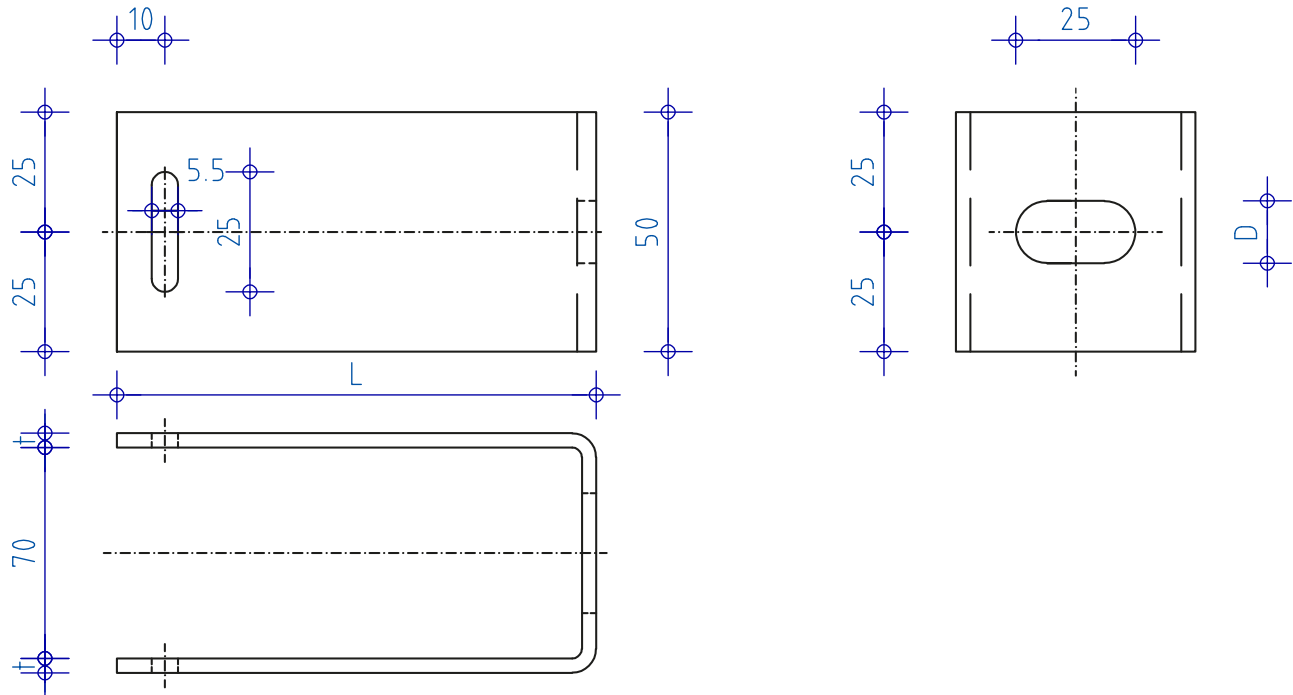
H = 250 / 300 mm (auf Anfrage / on demand)

U-Halter Typ N-LW 70, Aluminium gekantet

U-Brackets type N-LW 70, Aluminium bended

H = 50 mm
 H = 50 mm

Verwendbar als Gleitpunkt
 Suitable as sliding point



L = 60 / 80 / 100 / 120 / 140 / 160 / 180 / 200 / 220 / 240 / 260 / 280 / 300 / 320 mm
 (Weitere Abmessungen auf Anfrage / on demand)

t = 3 / 4 / 5 mm

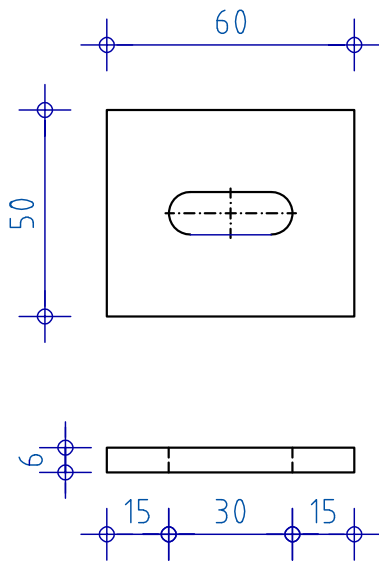
D = 11 / 15 mm (Standard / standard)

D = 13 / 9 mm (auf Anfrage / on demand)

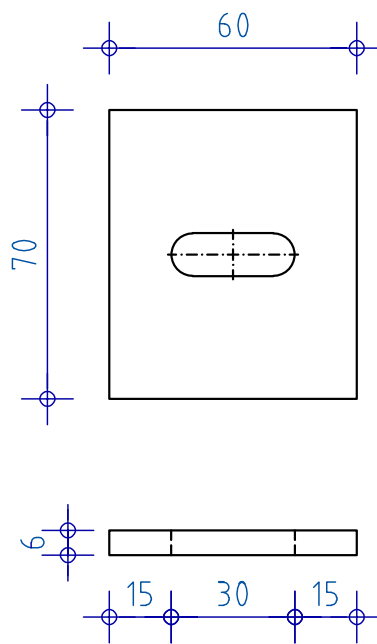
H = 250 / 300 mm (auf Anfrage / on demand)

Thermostop (selbstklebend)

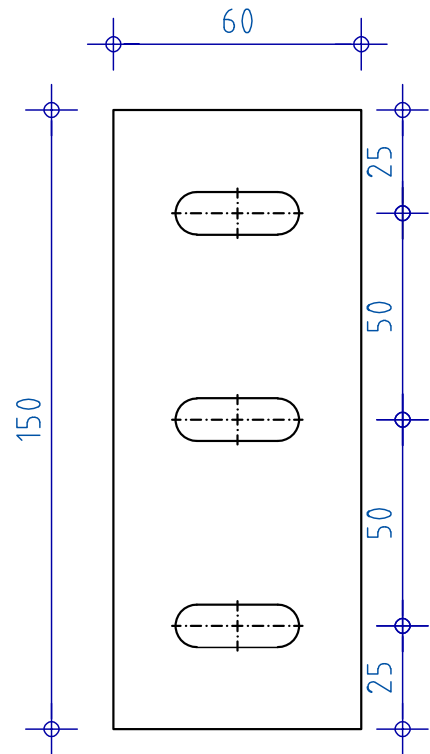
Thermostop (self-adhesive)



Art-Nr. 55050



Art-Nr. 55070



Art-Nr. 55150

Andere Abmessungen: auf Anfrage
other dimensions: on demand

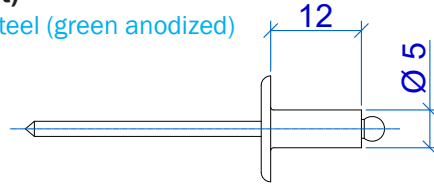
Zubehörteile

Accessories

BWM-Spezialniet SNA 5x12 K 14 Alu-Niro (grün eloxiert)

BWM-Special rivet SNA 5x12 K 14 aluminium-stainless steel (green anodized)

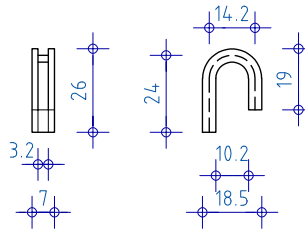
Art.-Nr. 51214



Clip ohne Aushebesicherung

Clip without securing

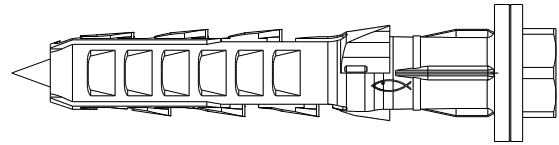
Art.-Nr.: 668530



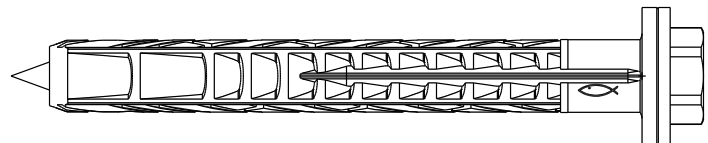
Zubehörteile

Accessories

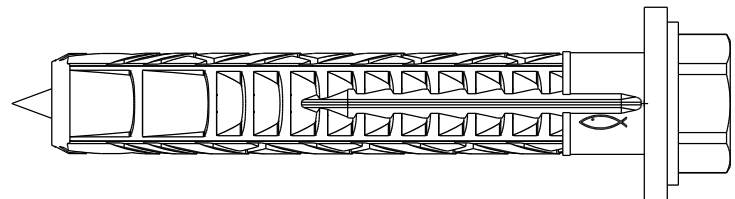
fischer Langschaftdübel SXR 10 x L FUS
fischer frame fixing SXR 10 x L FUS



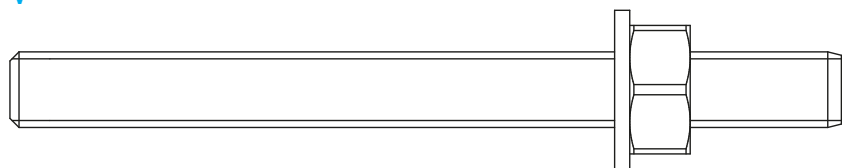
fischer Langschaftdübel SXRL 10 x L FUS
fischer frame fixing SXRL 10 x L FUS



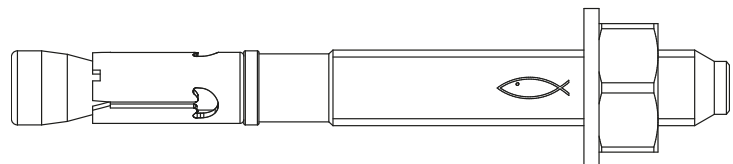
fischer Langschaftdübel SXRL 14 x L FUS
fischer frame fixing SXRL 14 x L FUS



fischer Injektionssysteme FIS V
fischer injection systems FIS V



fischer Bolzenanker FAZ II / R
fischer bolt anchors FAZ II / R



Weitere Verankerungsmittel (auch Verankerung in Stahl/Holz/etc.): auf Anfrage
Further anchoring elements (also anchoring in steel/wood/etc.): on demand